
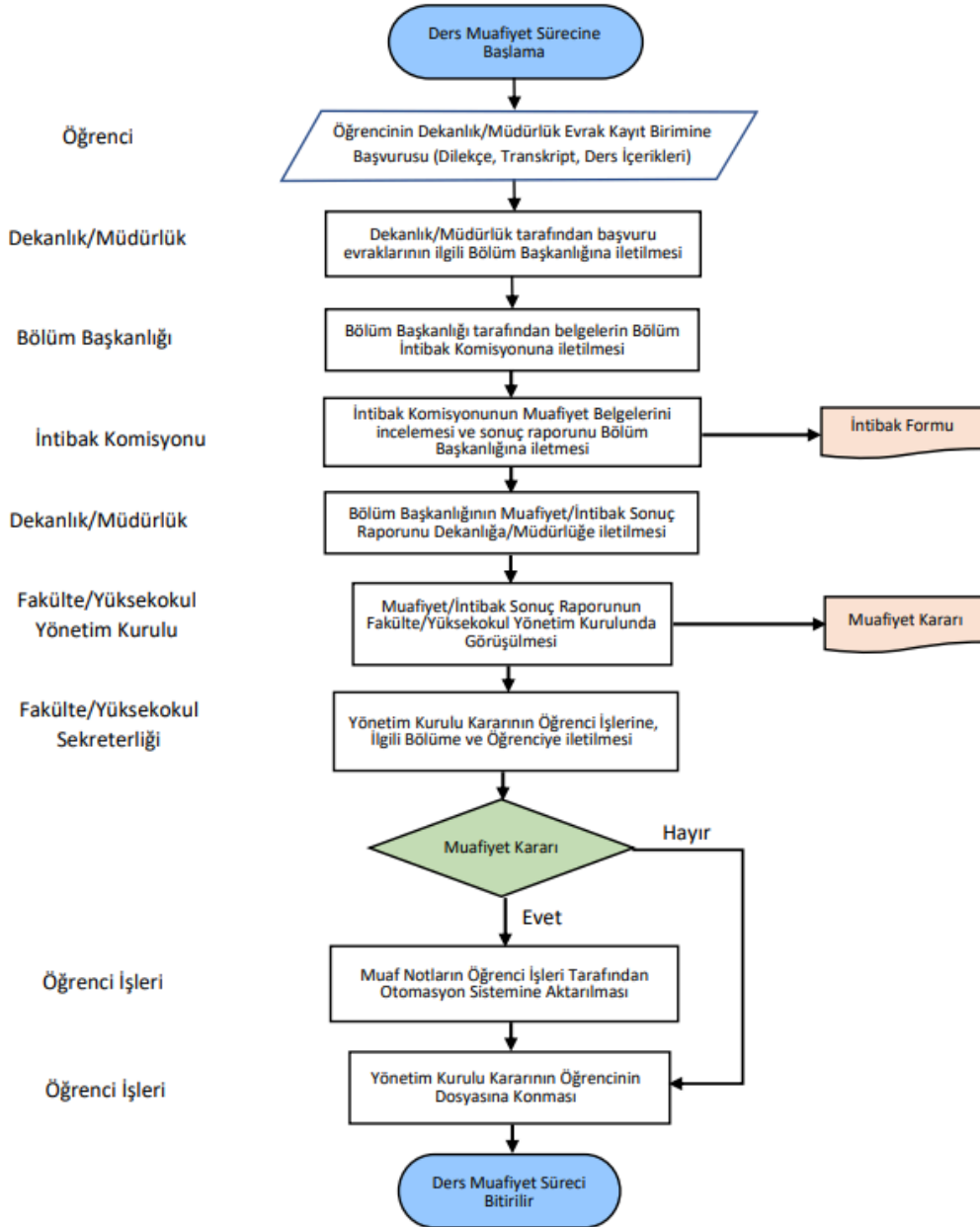
	<b>T.C.</b> <b>KONYA TEKNİK ÜNİVERSİTESİ</b> <b>MÜHENDİSLİK VE DOĞA BİLİMLERİ FAK.</b> <b>YAPAY ZEKA VE MAKİNE ÖĞRENMESİ</b> <b>BÖLÜMÜ</b> <b>İŞ AKIŞ SÜREÇ FORMU</b>	Doküman No	
		İlk Yayın Tarihi	07.03.2025
		Revizyon No	
		Revizyon Tarihi	
		Sayfa 1 / 3	

<b>1- Sürecin Tanımı</b>	DERS MUAFİYETİ SÜRECİ
<b>2- Sürecin Sahibi</b>	Lisans Muafiyet ve İntibak Komisyonu
<b>3- Sürecin Amacı</b>	Herhangi bir Yükseköğretim Programından ve/veya ulusal/uluslararası değişim programları ile gidip öğrenim gördükleri kurumlardan alıp başardığı derslerin muafiyet ve yarıyıl/yıl intibak esasları ile muafiyet işlemlerinin yapılması.
<b>4- İlgili Mevzuat Maddeleri</b>	1- Yükseköğretim Kurumlarında Önlisans ve Lisans Düzeyindeki Programlar Arasında Geçiş, Çift Anadal, Yan Dal ile Kurumlar Arası Kredi Transferi Yapılması Esaslarına İlişkin Yönetmelik 2- Konya Teknik Üniversitesi Ön Lisans ve Lisans Eğitim-Öğretim Sınav Yönetmeliği, 3- Muafiyet ve intibak işlemleri yönergesi
<b>5- Riskler/Fırsatlar</b>	Ders tekrarı/Öğrencinin muaf olduğu derslerden yükünün kaldırılması, erken mezun olabilme fırsatı elde etmesi
<b>6- Süreç Girdileri (Belgeler)</b>	1- Öğrencinin muafiyet başvuru dilekçesi 2- Transkript ve not durum belgesi (mühürlü, kaşeli ve imzalı) 3- Ders içerikleri (Öğrencinin geldiği Yükseköğretim kurumuna ait ders içerikleri)

	<b>T.C.</b> <b>KONYA TEKNİK ÜNİVERSİTESİ</b> <b>MÜHENDİSLİK VE DOĞA BİLİMLERİ FAK.</b> <b>YAPAY ZEKA VE MAKİNE ÖĞRENMESİ</b> <b>BÖLÜMÜ</b> <b>İŞ AKIŞ SÜREÇ FORMU</b>	Doküman No	
		İlk Yayın Tarihi	07.03.2025
		Revizyon No	
		Revizyon Tarihi	
		Sayfa 2 / 3	

<b>7- Süreç Sorumlusu</b>	<b>8- İş Akış Şeması</b>	<b>9- Süreç Çıktıları</b>
---------------------------	--------------------------	---------------------------



	<b>T.C.</b> <b>KONYA TEKNİK ÜNİVERSİTESİ</b> <b>MÜHENDİSLİK VE DOĞA BİLİMLERİ FAK.</b> <b>YAPAY ZEKA VE MAKİNE ÖĞRENMESİ</b> <b>BÖLÜMÜ</b> <b>İŞ AKIŞ SÜREÇ FORMU</b>	Doküman No	
		İlk Yayın Tarihi	07.03.2025
		Revizyon No	
		Revizyon Tarihi	
		Sayfa <b>3 / 3</b>	

<b>10- SÜREÇ ÖLÇME KRİTERLERİ</b>	Konya Teknik Üniversitesi Mühendislik Ve Doğa Bilimleri Fakültesi Muafiyet Ve İntibak İşlemleri Yönergesi kapsamında muafiyet için önceden alınmış ve başarılı dersin; eşit veya daha yüksek AKTS ve/veya kredi-saat olması ve ders içeriği uyumu/yeterliliğinin sağlanması şartı,
<b>11- SÜREÇ PERİYODU</b>	Yeni (İlk) Kayıt, Yatay (Kurum içi, Kurum dışı) Geçiş, Dikey Geçiş, Ek Madde-1 ile Geçiş, Yaz Okulunda Ders Alma, Erasmus işlemleri sonrası.