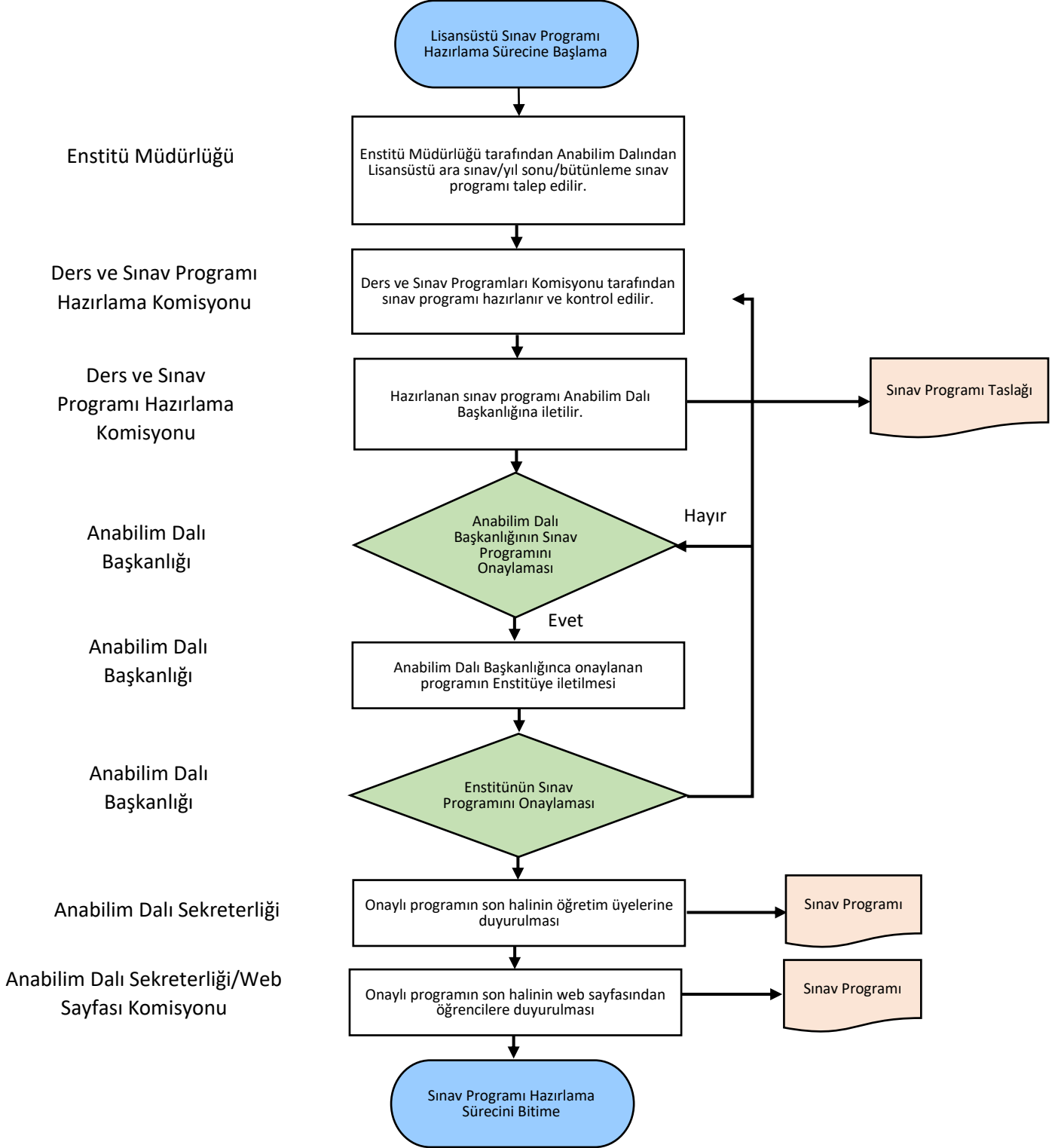


	<b>T.C.</b> <b>KONYA TEKNİK ÜNİVERSİTESİ</b> <b>LİSANSÜSTÜ EĞİTİM ENSTİTÜSÜ</b> <b>ŞEHİR VE BÖLGE PLANLAMA ANA BİLİM</b> <b>DALI BAŞKANLIĞI</b> <b>İŞ AKIŞ SÜREÇ FORMU</b>	Doküman No	SBPA-İA-2.13.012
		İlk Yayın Tarihi	18.05.2022
		Revizyon No	00
		Revizyon Tarihi	00.00.000
		Sayfa 1 / 3	

<b>1- Sürecin Tanımı</b>	Lisansüstü Sınav Programlarının Hazırlanması ve Duyurulması Süreci
<b>2- Sürecin Sahibi</b>	Şehir ve Bölge Planlama Anabilim Dalı Başkanlığı Ders ve Sınav Programları Hazırlama Komisyonu
<b>3- Sürecin Amacı</b>	<ol style="list-style-type: none"><li>1- Üniversitemizde ilan edilen akademik takvime uygun olarak ve öğretim üyelerinin talebi alınarak sınav programlarının vaktinde hazırlanması</li><li>2- Hazırlanan sınav programlarının ilgililere duyurulması.</li></ol>
<b>4- İlgili Mevzuat Maddeleri</b>	<ol style="list-style-type: none"><li>1- Konya Teknik Üniversitesi Lisansüstü Eğitim-Öğretim Sınav Yönetmeliği</li><li>2- Konya Teknik Üniversitesi Şehir ve Bölge Planlama Anabilim Dalı dönem içi açılacak güncel ders listeleri</li><li>3- Konya Teknik Üniversitesi güncel Lisansüstü Akademik Takvimi</li></ol>
<b>5- Riskler/Fırsatlar</b>	<p>Fırsatlar:</p> <ol style="list-style-type: none"><li>1- Sınav programının ilgililere vaktinde duyurulması</li><li>2- Sınav programında birden fazla dersin çakışma olasılığının ortadan kaldırılması</li></ol> <p>Riskler:</p> <ol style="list-style-type: none"><li>1- Sınav programında çakışma olasılığı</li></ol>
<b>6- Süreç Girdileri (Belgeler)</b>	<ol style="list-style-type: none"><li>1- Güncel lisansüstü akademik takvimi</li><li>2- Güncel eğitim-öğretim dönemi lisansüstü ders programı</li><li>3- Kullanılabilir dersliklerin listesi</li></ol>

	<b>T.C.</b> <b>KONYA TEKNİK ÜNİVERSİTESİ</b> <b>LİSANSÜSTÜ EĞİTİM ENSTİTÜSÜ</b> <b>ŞEHİR VE BÖLGE PLANLAMA ANA BİLİM</b> <b>DALI BAŞKANLIĞI</b> <b>İŞ AKIŞ SÜREÇ FORMU</b>	Doküman No	SBPA-İA-2.13.012
		İlk Yayın Tarihi	18.05.2022
		Revizyon No	00
		Revizyon Tarihi	00.00.000
		Sayfa 2 / 3	

<b>7- Süreç Sorumlusu</b>	<b>8- İş Akış Şeması</b>	<b>9- Süreç Çıktıları</b>
---------------------------	--------------------------	---------------------------



	<b>T.C. KONYA TEKNİK ÜNİVERSİTESİ LİSANSÜSTÜ EĞİTİM ENSTİTÜSÜ ŞEHİR VE BÖLGE PLANLAMA ANA BİLİM DALI BAŞKANLIĞI İŞ AKIŞ SÜREÇ FORMU</b>	Doküman No	SBPA-İA-2.13.012
		İlk Yayın Tarihi	18.05.2022
		Revizyon No	00
		Revizyon Tarihi	00.00.000
		Sayfa 3 / 3	

<b>10- SÜREÇ ÖLÇME KRİTERLERİ</b>	<ol style="list-style-type: none"><li>1- Sınav programında derslerde çakışma olmaması.</li><li>2- Üniversitemizin web sayfasında ilan edilen lisansüstü akademik takvimde belirtilen tarih aralığında programın hazırlanması.</li><li>3- Anabilim Dalı Başkanlığı ve ders yürütücü öğretim elemanlarının görüşü alınarak uygun sınav programının hazırlanması.</li></ol>
<b>11- SÜREÇ PERİYODU</b>	<ol style="list-style-type: none"><li>1- Akademik Takviminin açıklanması</li><li>2- Lisansüstü sınav programının hazırlanması</li><li>3- Lisansüstü sınav programının onaylanması</li><li>4- Lisansüstü sınav programının öğretim elemanlarına tebliğ edilmesi</li><li>5- Lisansüstü sınav programının web sayfası ile öğrencilere duyurulması.</li></ol>
<b>Dokümanı Hazırlayan</b>	<b>Dokümanı Onaylayan Birim Yöneticisi</b>