

	<b>T.C.</b> <b>KONYA TEKNİK ÜNİVERSİTESİ</b> <b>ÖĞRENCİ İŞLERİ DAİRE BAŞKANLIĞI</b> <b>İŞ AKIŞ SÜREÇ FORMU</b>	Doküman No	OID-İA-1.30.011
		İlk Yayın Tarihi	18.05.2022
		Revizyon No	00
		Revizyon Tarihi	00.00.0000
		Sayfa 1 / 3	

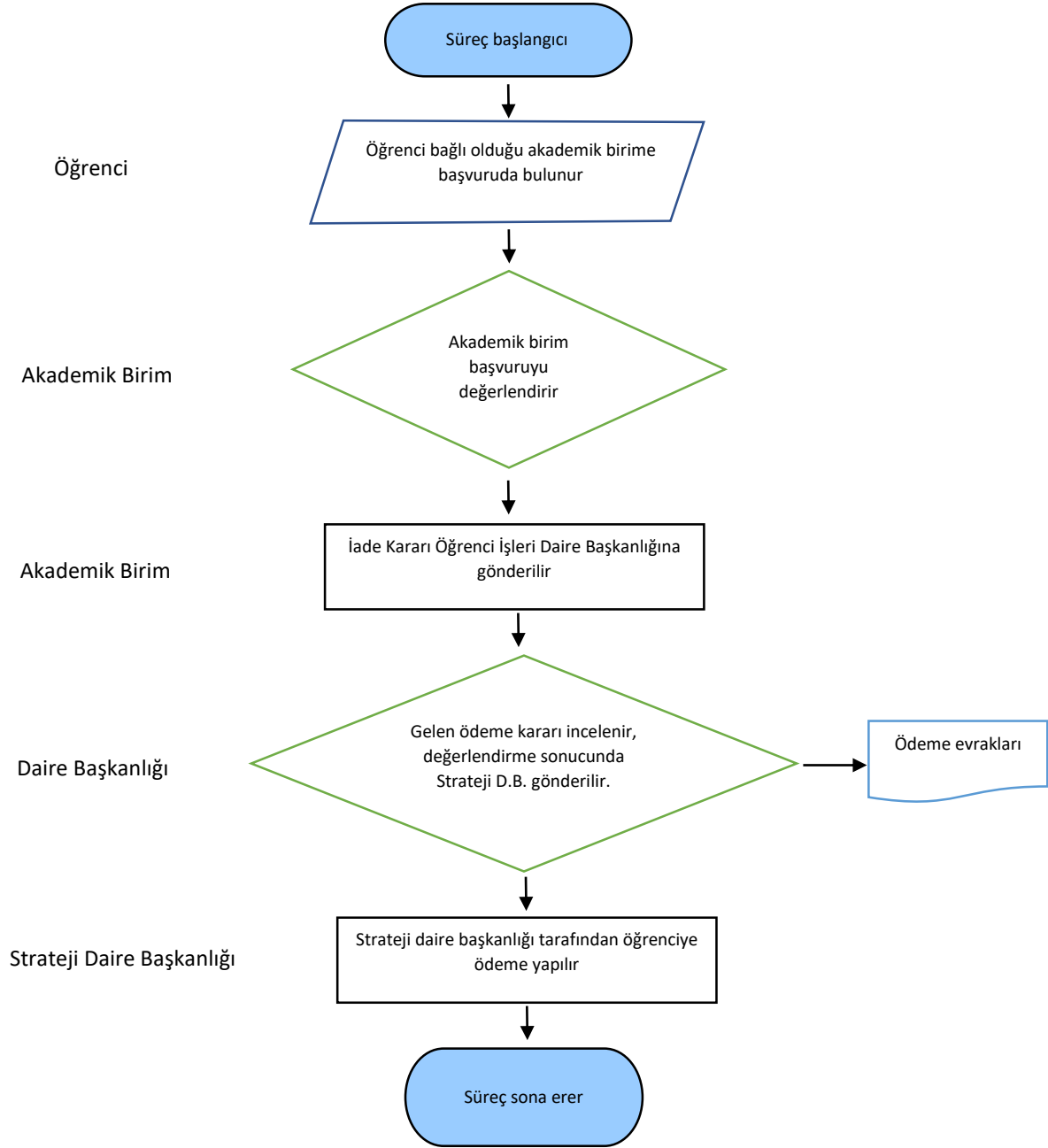
<b>1- Sürecin Tanımı</b>	Öğrenci Katkı Payı Öğrenim Ücreti İadesi Süreci
<b>2- Sürecin Sahibi</b>	Öğrenci İşleri Daire Başkanlığı
<b>3- Sürecin Amacı</b>	Katkı payı öğrenim ücreti ödemekle yükümlü olmadığı halde ödeme yapmış öğrencilere ve ikinci öğretim programlarında yüzde ona giren öğrencilere paralarının iade edilebilmesi.
<b>4- İlgili Mevzuat Maddeleri</b>	1- 2547 Sayılı Yükseköğretim Kanununun 46. maddesi 2- Konya Teknik Üniversitesi Ön Lisans ve Lisans Eğitim-Öğretim Sınav Yönetmeliği
<b>5- Riskler/Fırsatlar</b>	Yükümlülük kapsamında olan öğrenciye katkı payı öğrenim ücretinin iadesi, verilen IBAN numarası hataları.
<b>6- Süreç Girdileri (Belgeler)</b>	1- Öğrenci dilekçesi 2- Banka dekontu



T.C.  
KONYA TEKNİK ÜNİVERSİTESİ  
ÖĞRENCİ İŞLERİ DAİRE BAŞKANLIĞI  
İŞ AKIŞ SÜREÇ FORMU

Doküman No	OID-İA-1.30.011
İlk Yayın Tarihi	18.05.2022
Revizyon No	00
Revizyon Tarihi	00.00.0000
Sayfa 2 / 3	

7- Süreç Sorumlusu	8- İş Akış Şeması	9- Süreç Çıktıları
--------------------	-------------------	--------------------



	<b>T.C.</b> <b>KONYA TEKNİK ÜNİVERSİTESİ</b> <b>ÖĞRENCİ İŞLERİ DAİRE BAŞKANLIĞI</b> <b>İŞ AKIŞ SÜREÇ FORMU</b>	Doküman No	OID-İA-1.30.011
		İlk Yayın Tarihi	18.05.2022
		Revizyon No	00
		Revizyon Tarihi	00.00.0000
		Sayfa <b>3 / 3</b>	

<b>10- SÜREÇ ÖLÇME KRİTERLERİ</b>	Öğrenci otomasyon sistemine 2547 Sayılı Yükseköğretim Kanununun 46. maddesi ve Konya Teknik Üniversitesi Ön Lisans ve Lisans Eğitim-Öğretim Sınav Yönetmeliğine göre düzenlenmiş katkı payı bilgilerine uygunluk.
<b>11- SÜREÇ PERİYODU</b>	Ara sınav dönemi öncesi
<b>Dokümanı Hazırlayan</b>	<b>Dokümanı Onaylayan Birim Yöneticisi</b>