



**LIBRARYTURK**  
E-KİTAP PLATFORMU

**LIBRARYTURK**  
Hiras Yazılım, 2024

# **LIBRARYTURK KURUMSAL KULLANICI KULLANIM KLAVUZU**

Librarytürk Teknik Hizmetler

Nisan 15, 2024

## İçindekiler

### İçindekiler

<b>Hakkımızda:</b> .....	3
<b>Kurumsal Üyelik:</b> .....	4
<b>Uzaktan Erişim Ayarları:</b> .....	7
<b>Giriş</b> .....	9
<b>Arama Algoritmaları:</b> .....	12
<b>Görüntüleme Seçenekleri:</b> .....	13
Tam Metni Görüntüle:.....	13
Korumalı E-Kitabı İndir: .....	13
Tam Metin Görüntüleme:.....	14
<b>Çevrimdışı Kullanım:</b> .....	14
<b>MAC Cihazlarda Çevrimdışı Kullanım:</b> .....	23
<b>Librarytürk Teknik Yeterlilik Şartları:</b> .....	34
<b>Muhtemel Hatalar ve Çözümleri</b> .....	36

## Hakkımızda:

Librarytürk, basılı kitapların e-kitap formatına göre okuyucuya sunulduğu yapay zeka destekli bir e- kitap portalıdır. Librarytürk kullanıcılarına e-kitaplar arasında literatürü tarama ve ulaşma imkanı sunması bakımında ilk ve tektir. Ayrıca Librarytürk, bir Ar-Ge projesinin çıktısı olup, yapay zeka tabanlı, kullanıcı dostu ve kurumsal abonelik modeline göre erişim hakkı tanıyan bir veri tabanıdır.

### Librarytürk'ün Temel Özellikleri

- Yönergeler içinde boğulmadan birkaç adımla e-kitabın tamamına ulaşma ve okuma imkanı,
- Yapay zeka temelli literatürü tarama imkanı,
- Ayrıntılı aramalara imkan sunan yapay zeka destekli kullanıcı dostu arayüz ve arama çubuğu,
- Gelişmiş okuma, gezinme, arama, işaretleme seçenekleri,
- Kategori, mezo ve konu bazlı filitreleme,
- Kullanıcı dostu arka panel,
- Yüksek veri güvenliği ile kopyalamaya karşı çift faktörlü koruma ve şifreleme,
- Şeffaf olarak anlık ve planlı mali izleme ve dönüt mekanizması,
- Veri yükleme ve yönetim hizmetlerini kolaylaştıran çok fonksiyonlu kullanıcı dostu arayüz ile yönetim paneli,
- 7 gün 24 saat kesintisiz hizmet alt yapısı,
- Hızlı ve güvenilir kayıt olma, favorilere ekleme ve puanlama imkanı,
- Yönetim hizmetlerini kolaylaştıran çok fonksiyonlu kullanıcı dostu arayüz ile yönetim paneli,
- Çoklu platform destekli modüler yönetim paneli,
- Android ve IOS tabanlı tüm cihazlarla uyumlu alt yapı,
- Kullanıcılar ve abone kurumlar için müşteri temsilcisi desteği,
- Kullanıcılar ve abone kurumlar için şeffaf ve anlık istatistiksel paylaşımı ve teknik destek sağlamaktadır.
- Libraryturk.com uluslararası birçok firma ve hizmet sağlayıcı tarafından onaylanmış dijital hakların korunması konusunda uzman [LockLizard](#) firması ile tam entegre çalışır.

## Kurumsal Üyelik:

- Kurumsal abonelik sağlamak için kurumunuzun libraryturk.com abonelik sağlamış olması gerekmektedir. Abone listemize [kurumsal abonelerimiz](#) adresi üzerinden erişebilirsiniz.
- Kurumsal kullanıcı kapsamında bulunan kullanıcılar; üniversite öğrenci ve personelleri, belediye, vakıf, dernek vb kurum ve kuruluşlar ile bağlantılı kullanıcılarıdır.
- Kurumsal kullanıcılar eğer bağlı oldukları kurum sistemimize abone ise libraryturk.com adresinde bulunan [üye ol](#) sekmesi üzerinden kurumsal e-posta adresleri ile üyelik gerçekleştirebilirler.
- Üyelik ekranında bulunan e-posta alanına mutlaka kurumsal e-posta adresini girmelidir. Örnek Fırat Üniversitesi aboneliği için 12456789@firat.edu.tr bir e-posta adresi ile üyelik gerçekleştirmelidir.
- Eğer kurum adınız kurum listesinde bulunmuyor ise kurumunuz abonemiz değildir ve üyeliğiniz kurumsal kullanıcı değil bireysel kullanıcı olarak gerçekleştirilecektir ve kitaplara **ücretsiz erişim sağlama imkanınız olmayacaktır.**

**Librarytürk**  
Literatür avucunuzun içinde

Ad Soyad  
Adınız Soyadınız

Kurum Adı (Eğer varsa)  
Fırat Üniversitesi

Ara

Bireysel üye olarak kaydolmak istiyorum.

**Fırat Üniversitesi**

Kullanıcı [sözleşmesini](#) kabul ediyorum

**Kayıt Ol**

Zaten Hesabınız var mı? [Giriş Yap](#)

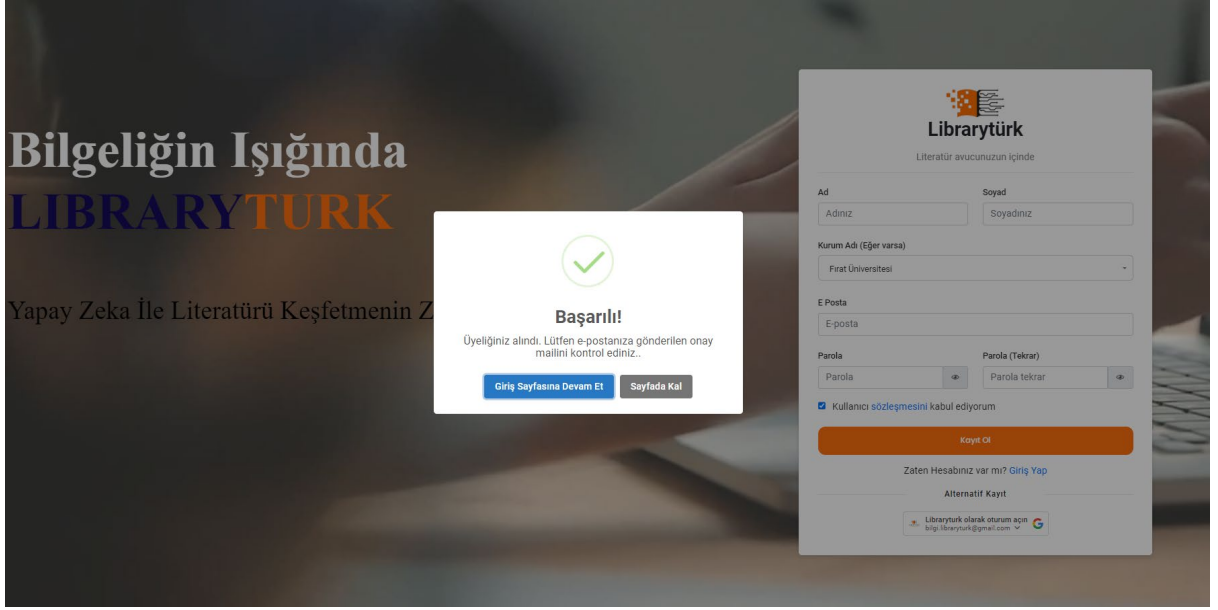
Alternatif Kayıt

Librarytürk olarak oturum açın  
bilgi.libraryturk@gmail.com

Üye İşlemleri Görsel -1

Üyelik işleminin ilk adımının tamamlanmasının ardından üyeliğinizin alındığına dair bir bildirim almakla beraber e-posta adresinize üyeliğiniz doğrulanması için bir onay e-postası gönderilecektir.

## Adım 1 :



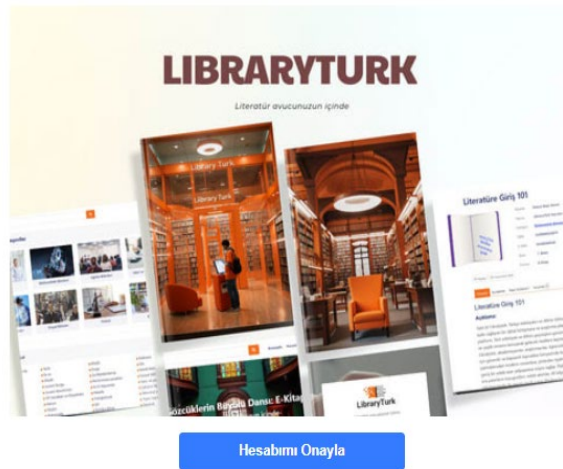
Üye İşlemleri Görsel - 2

## Adım 2 : E-posta adresinize gönderilen aktivasyon mailinde bulunan Hesabımı Onayla seçeneğine tıklayınız.



**Sn. Mücahit Bozkurt Librarytürk üyeliğinizi aldık.Hesabınızı onaylayabilirsiniz**

[Hesabımı Onayla](#)



[Hesabımı Onayla](#)

Üye İşlemleri Görsel - 3

**Adım 3 :** Hesabınızın onaylandığına dair bildirim sayfasına yönlendirileceksiniz.Giriş yapmak için Giriş sayfası butonuna tıklayınız



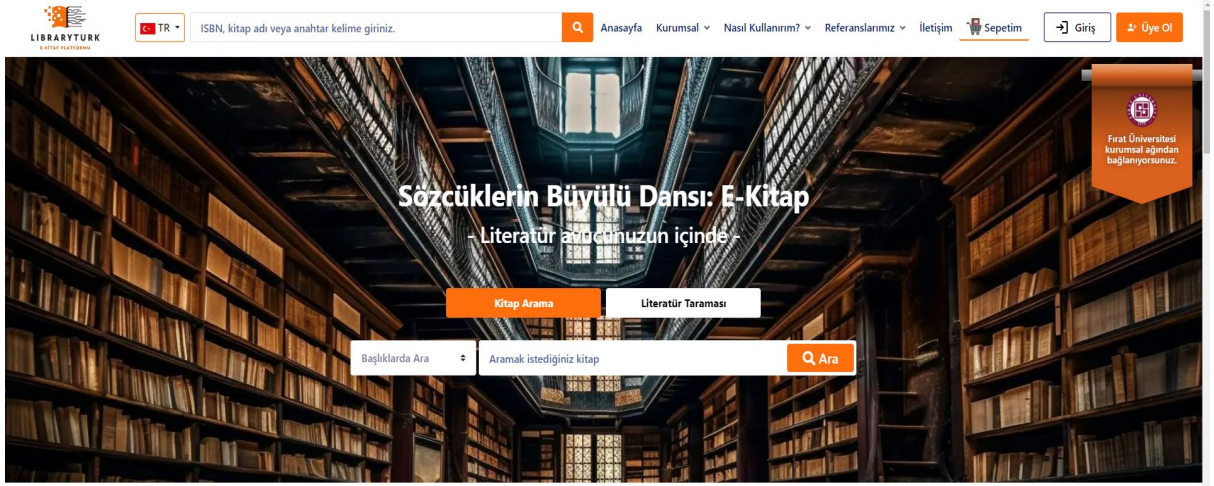
Üye İşlemleri Görsel - 4

### Uzaktan Erişim Ayarları:

Librarytürk platformundaki e-kitaplara erişim sağlamak ve indirmek için kurumsal abone e-posta adresiniz ve kurumunuza ait IP adreslerini kullanmanız gerekmektedir. [IP adresi doğrulaması](#) için kurumunuzun içinde bulunuyorsanız veya uzaktan çalışıyorsanız, kurumunuzun size sunmuş olduğu VPN ayarlarını yaparak erişim sağlayabilirsiniz.

- Üniversiteler vb kurumlar kullanıcılara VPN yönergesi temin etmektedir.
- Kurum dışında bulunan kullanıcılar vpn uygulamalarını indirerek kurumsal e-posta ve parolaları ile giriş işlemi yapıp kurumsal ağa bağlanmalıdır.

Başarılı bağlantı sonrası bağlantınızı durumunu kontrol etmek için 2 farklı yolu deneyebilirsiniz.



Sağ üst köşede bulunan flama da kurumsal logonuz ve kurumunuzu adı yazıyor ise kurumsal ağ bağlantınız başarılı bir şekilde yapılmıştır ve giriş işlemi yapabilirsiniz.

Kontrol 2 : Nasıl Kullanırım / [Uzaktan Erişim Ayarları](#) sayfasına bulunan kurum seçimi ve sağ üst köşede bulunan kontrol bildirim sonucu ile kurumsal ağ bağlantınızın durumunu öğrenebilirsiniz.

Ayrıca kurum seçimi yaparak

1. VPN ayarlarınıza nasıl erişmeniz gerektiğine dair bağlantılar
2. Kurumsal VPN ayarları ile ilgili yardımcı videolar
3. Yardım ve teknik destek almanız gereken iletişim bilgilerine erişebilirsiniz.



LIBRARYTÜRK  
Kurumsal Ağ Ayarları

TR - ISBN, kitap adı veya anahtar kelime giriniz.

Anasayfa Kurumsal Nasıl Kullanılır? Referanslarımız İletişim

Başarılı Kurumsal ağ bağlantısı başarılı

### Librarytürk Uzaktan Erişim Kılavuzu

Librarytürk platformundaki e-kitaplara erişim sağlamak ve indirmek için kurumsal abone e-posta adresiniz ve kurumunuza ait IP adreslerini kullanmanız gerekmektedir. [IP adresi doğrulaması](#) için kurumunuzun içinde bulunuyorsanız veya uzaktan çalışıyorsanız, kurumunuzun size sunmuş olduğu VPN ayarlarını yaparak erişim sağlayabilirsiniz.

#### Abone Listesi Bilgilendirmesi

Kurumunuzun [abone listesinde](#) olduğundan emin olun. Abonelik durumunuz ile ilgili herhangi bir sorunuz varsa, Librarytürk müşteri hizmetleri ile iletişime geçmekten çekinmeyin. Abonelik bilgilerinizi güncellemek veya eksik bilgileri tamamlamak için onlar size yardımcı olacaktır.

#### Kurumsal Ağ Ayarları

1. Kurumunuzun size verdiği VPN ayarlarını kullanarak kurumsal ağa bağlanın.
2. VPN bağlantınızı başarılı bir şekilde gerçekleştirdikten sonra, Librarytürk platformuna giriş yapın.
3. Kurumsal abone e-posta adresinizi ve şifrenizi kullanarak oturum açın.
4. Librarytürk platformundaki e-kitaplara erişim sağlayabilir ve istediğiniz kitapları indirebilirsiniz.

Bu basit adımları takip ederek, kurumunuzun Librarytürk platformundaki e-kitaplara sorunsuz bir şekilde erişim sağlayabilirsiniz. Eğer herhangi bir sorunla karşılaşırsanız, [teknik destek ekibi](#) size yardımcı olacaktır.

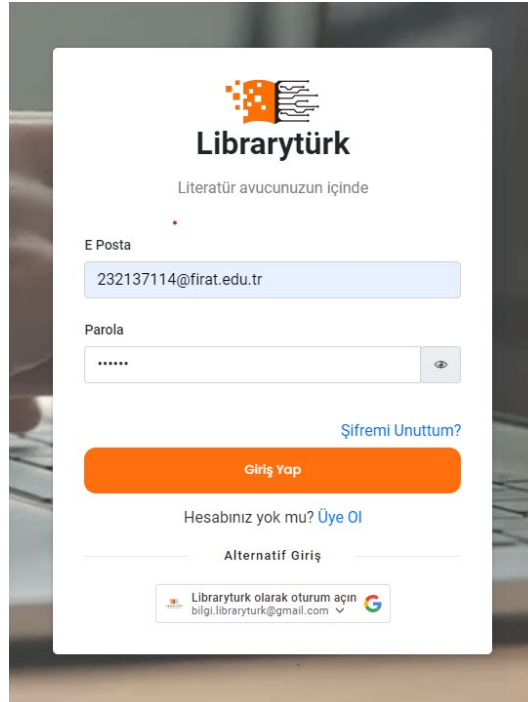
Unutmayın ki, kurumsal kullanıcı ve bireysel kullanıcı abonelikleri farklılıklar barındırır. Bireysel kullanıcılar için herhangi bir ağ ayarı gerekli değildir. Ancak kurumsal kullanıcı iseniz ağ ayarlarının güncel ve doğru olduğundan emin olun, böylece Librarytürk platformundaki e-kitapları kolayca keşfedebilir ve okuyabilirsiniz.

Bağlantı Kurulacak Kurum: Fırat Üniversitesi

Açıklama	Bağlantı Linki
Kurum Vpn Ayarları	<a href="https://www.firat.edu.tr/documents/637e1ff62d40a16692101100.pdf">https://www.firat.edu.tr/documents/637e1ff62d40a16692101100.pdf</a>

## Giriş

- Kurumsal ağ bağlantısı tamamlanan kullanıcı giriş ekranı aracılığı ile ister google ile hızlı giriş ister manuel giriş ile sisteme girebilir.



Librarytürk  
Literatür avucunuzun içinde

E Posta  
232137114@firat.edu.tr

Parola  
\*\*\*\*\*

[Şifremi Unuttum?](#)

[Giriş Yap](#)

Hesabınız yok mu? [Üye Ol](#)

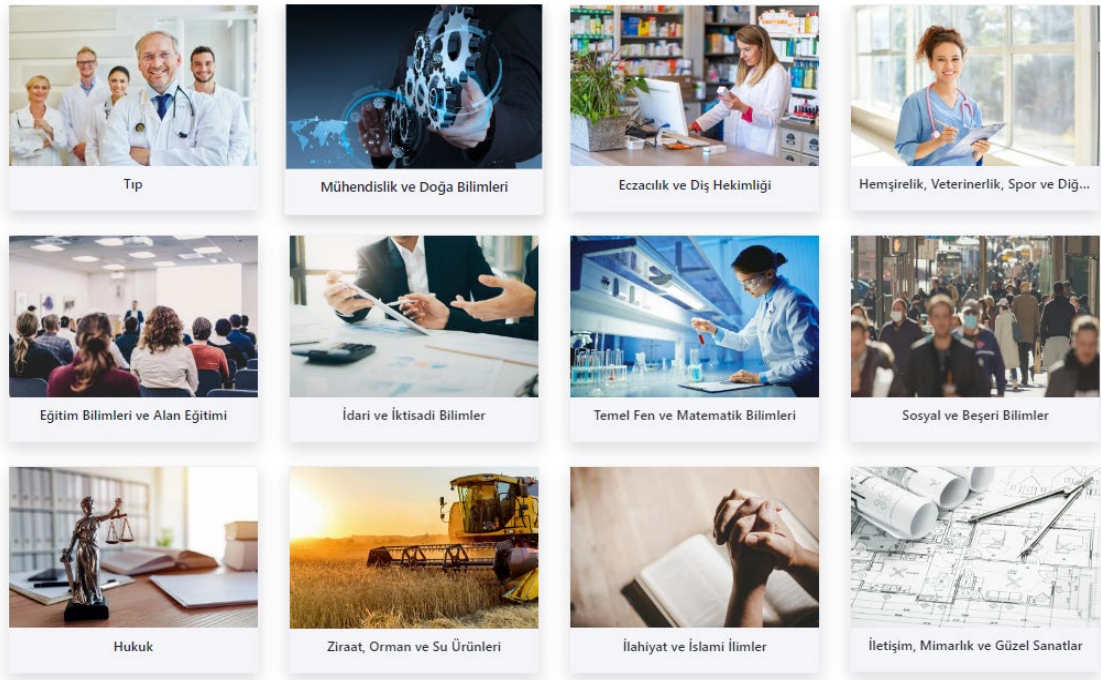
Alternatif Giriş

Librarytürk olarak oturum açın  
bilgi.libraryturk@gmail.com

Giriş İşlemleri Görsel - 1

Başarılı giriş işleminin ardından kullanıcıların bilmesi gereken en önemli noktalardan biri kurumsal aboneler ancak kurumunun erişim için satın almış olduğu kategorilerdeki kitaplara erişim sağlayabilir.Sisteme giriş yapmamış bir kullanıcının gördüğü kategoriler

Bireysel Ziyaretçi 1 isimli görselde olduğu gibidir.(**Kullanıcının kitaplara ücretsiz erişim sağladığı anlamına gelmez.**)



Bireysel Ziyaretçi Görseli-1

Erişilebilir Kategori Sayısı : 12  
(Ücretsiz erişim mümkün değildir. Bireysel kiralama ile erişim sağlanır.)

Bireysel kullanıcılar kitaplara erişim için ücret ödeyerek kiralama yapar.Yani bireysel ziyaretçinin 12 kategoriye erişimi olması bir avantaj değildir.Aksine kurumsal kullanıcı gibi ücretsiz erişimi yoktur.

Kitapların bireysel ve kurumsal erişimleri yayınevi tarafından tercih ayarlanır.

Yani kurumsal giriş ve bireysel girişlerde e-kitap ve kategoriler kurumlara göre değişiklik gösterir.

## Kurumsal giriş saęlayan bir kullanıcı için örnek kategori görseli



Eđitim Bilimleri ve Alan Eđitimi



Hukuk



İdari ve İktisadi Bilimler



İlahiyat ve İslami İlimler



Mühendislik ve Doęa Bilimleri



Sosyal ve Beşeri Bilimler



Temel Fen ve Matematik Bilimleri



Tıp

Kurumsal Kullanıcı Kategori Görseli-1

Erişilebilir Kategori Sayısı : 8

**Kurumsal kullanıcılar örnek görseldeki gibi kurumuna tanımlı e-kitaplara ücretsiz erişim saęlar.**

Bu adımdan sonra kitap seçimi ve görüntüleme adımlarına geçiş yapılabilir.

## Arama Algoritmaları:

Temelde 2 farklı arama algoritması bulunmaktadır.

Temel Arama Fonksiyonları

- Başlığa Göre Ara
- Yazar Araması
- ISBN Araması
- Konularda Arama

Başlık, yazar ve konu aramalarında benzerlik algoritmaları kullanılır. ISBN aramasında tam eşleşme aranır. Birden fazla ISBN değeri , ile ayrılarak aranabilir.(15 adete kadar)

Gelişmiş Arama Fonksiyonları

- İçindekiler Araması
- Index Araması
- Mezo Araması
- Tam Metin Araması

Mezo araması uluslararası standartlara uygunluk açısından libraryturk tarafından kullanılan türkçe adıyla bilim dalı araması olarak adlandırabilir.

Mühendislik ve Doğa Bilimleri - **Yazılım-Mühendisliği** - Veri Tabanları

Sıralama : Kategori - Mezo/Bilim Dalı – Konu

Yazılım Mühendisliği mezo araması bilim dalı ile alakalı tüm konularla ilişkili e-kitapları listeyecektir.

## Görüntüleme Seçenekleri:

Tam Metni Görüntüle ve Korumalı E-Kitabı İndir seçenekleri ile 2 farklı görüntüleme seçeneği mevcuttur.

### Hz. Peygamber ve Sözün Dönüşümü



Yazarlar : [Sule Y. Uyşal](#)  
Yayıncı : [Fecr Yayınları](#)  
Kategori : [İlahiyat ve İslami İlimler](#)  
Bilim Dalı : [Din Eğitimi](#)  
Konu : [Din Eğitimi](#)  
ISBN : 9786256436961  
Baskı : 1. Baskı  
Y.Tarihi : 2023  
Format : E-Kitap

[Paylaş](#) [Favorilere Ekle](#)

#### Okuma Seçenekleri

[Tam Metni Görüntüle](#)

[Korumalı E-Kitabı İndir](#)

[Detaylar](#) [İçindekiler](#) [DRM Kuralları](#) [Nasıl Kullanılır?](#) [Yorumlar](#) 0

### Hz. Peygamber ve Sözün Dönüşümü

Son Peygamber'in bu dünyayı teşifi sonrasında insan var olduğu süreçte İslam dininin birbirinden ayrılmaz iki kaynağından biri olan Sunnet, Müslümanların gündeminde olmaya devam edecektir. Tüm müminler için izlenmesi gereken bir yol ve dinin pratiklerini öğrenmenin aracı olması yönüyle değerini hâla koruyan Sunnet, ilimle meşgul olanlar için her daim yeni araştırma alanları sunma potansiyeline sahiptir. Hz. Peygamber'in vefatının hemen sonrasında itibaren genelde dine özele Sunnet'e hizmet etme arzusu Müslümanları hadisleri zayıf olmadan öğrenme ve yeni nesillere nakletme ameliyesine yönlendirmiştir. Bu alanda belli bir mesafe alındıktan sonra çeşitli tasnif türleriyle bu hizmet devam etmiştir. Hadis ilmiyle ilgilenen alimler daha sonra ilim olarak da zikredilecek farklı başlıklar altında çeşitli eserlerle bu hizmeti sürdürmüştür. Kimisi, hadisin sağlam bir biçimde naklini amaçlayan rivayetü'l-hadis alanına yönelirken kimisi de hadislerin daha iyi anlaşılmasını sağlamak üzere garibü'l-hadis'e, şerhler ve ihtilafî hadislerin çözümüne yönelmiştir. Günümüzde dinin temel kaynağı olarak

Erişim Türü :

Tanımlı ISBN:

9786256436961

Konular

[Din Eğitimi](#)

## Tam Metni Görüntüle:

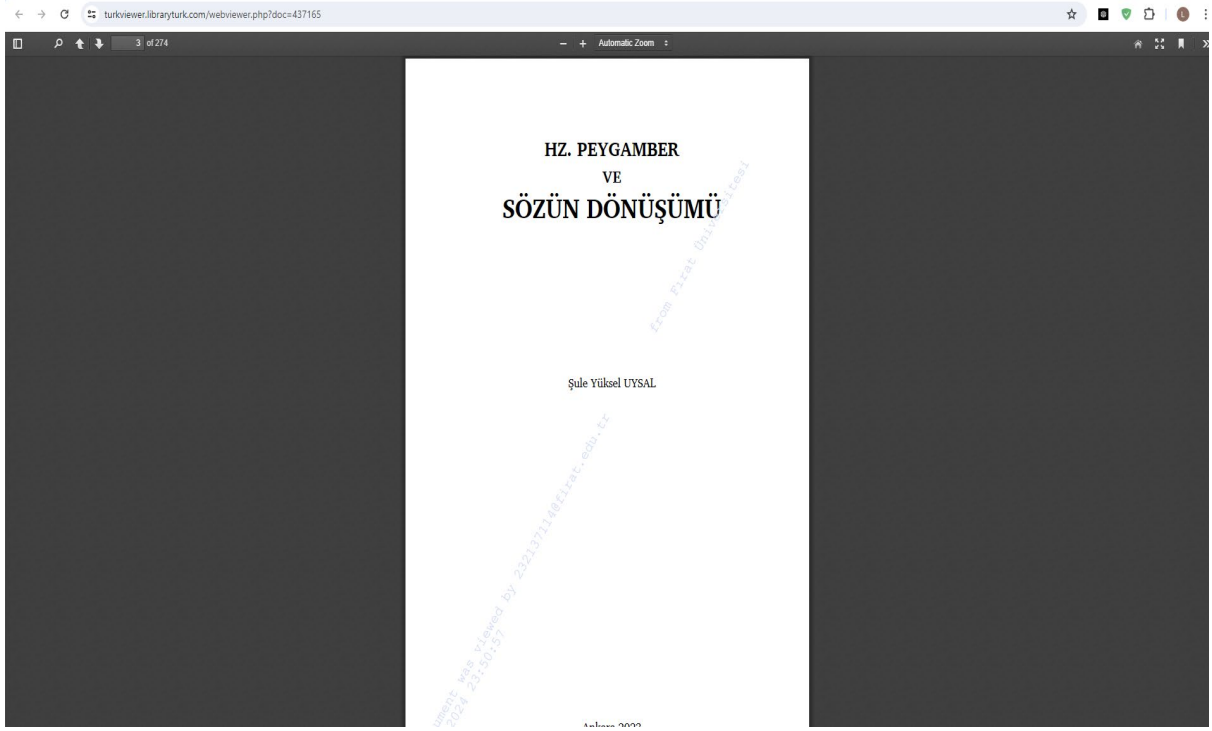
- Herhangi bir tarayıcı üzerinde doğrudan bağlantıya tıklandığı e-kitabı görüntüler.
- Kullanımı kolay ve kurulum gerektirmez.
- Tüm cihazlardan erişilebilir.
- Not alma ve metin boyama seçenekleri kısıtlı

## Korumalı E-Kitabı İndir:

- Kurulum ve lisanslama gerektirir.
- Tüm cihaz ve platformlarda çalışır.
- Not alma ve metin detaylı arama vb fonksiyonel arama özelliklerine sahiptir.

Her iki seçeneğinden avantajları mevcuttur. Kullanım kullanıcının tercihine bağlıdır.

## Tam Metin Görüntüleme:



## Çevrimdışı Kullanım:

E-kitabın cihaza indirilmesi neticesinde bazı güvenlik yönergeleri uygulanmak zorundadır.

- Görüntüleyici Yazılım
- Librarytürk Lisans Dosyası
- Şifreli .pdc uzantılı E-Kitap Dosyası

Kullanıcının korumalı e-kitabı indir seçeneği ile indirmiş olduğu kitabı açmak için uygulaması gereken adımlar şöyledir:

## Adım 1: Görüntüleyici Yazılımı Yükle

**Lisans**

### NASIL ÇALIŞIR?

- Lisans Yazılımı Nasıl Yüklenir?**  
LockLizar DRM (digital lisans koruma yazılımı) bilgisayarınıza aşağıdaki linklerden indirerek kurunuz.
- Lisans Dosyasını Al**  
Lisans dosyanızı aşağıda bulunan Lisans dosyamı indir butonuna tıklayarak e-posta adresine gönderilen dosyayı indiriniz ve programı açınız.
- Lisanslama**  
Kurduğunuz locklizard yazılımı açınız ve sol menüde bulunan lisanslama alanına tıklayarak indirilen .lrv uzantılı dosyayı seçiniz.

Lisans ve Görüntüleme Hızlı Erişim

[Lisans Dosyasını Oluştur/Gönder](#)

[iOS App Store](#) [Android Google Play](#) [Windows Windows Market](#) [Apple Mac Cihazlar](#)

#### Bilinmesi Gerekenler

- İndirilen e-kitaplar .pdc uzantılıdır ve bu uzantı şifrelenmiş bir PDF dosyasını işaret eder.
- İlk başarılı indirme işleminizden ardından tarafınıza Librarytürk platformundan bir lisans e-postası gönderilecektir.

Lisans ve Yükleme sayfasında bulunan yönergeleri takip ederek cihazınızın türüne göre görüntüleme yazılımını indirebilirsiniz.

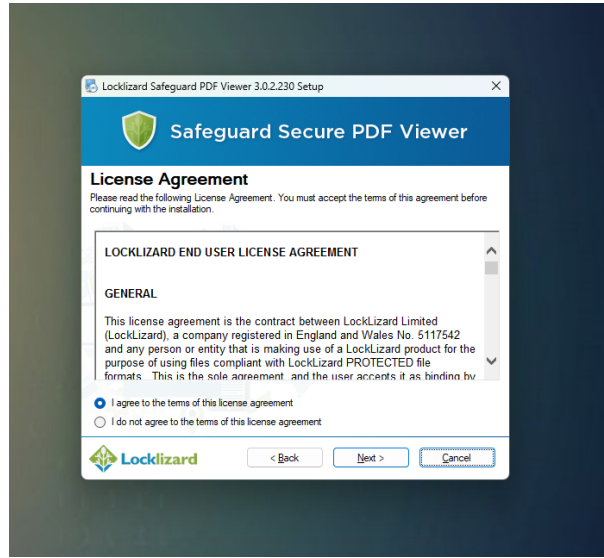
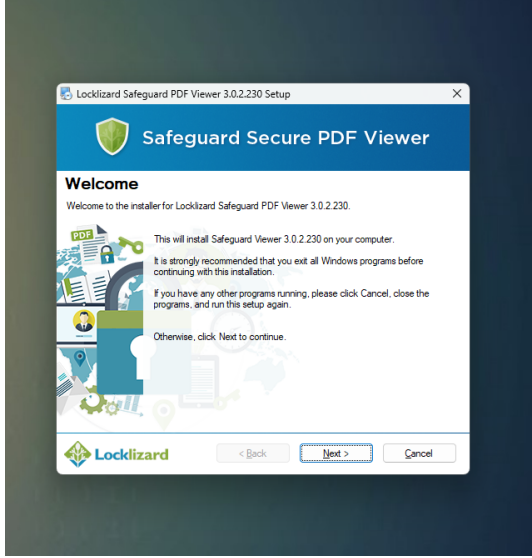
İndirilen yazılım LockLizard firması tarafından geliştirilmiş güvenli şifreli döküman görüntüleme yazılımıdır. Adobe Acrobat benzeri not alma metin boyama yakınlaştırma arama Altını çizme vb özellikler sunar ve çevrimdışı kullanım sağlar.

Ekran alıntısı veya ekran videosuna izin vermez.

Lisans dosyası olmadan görüntüleme yazılımı çalışmayacaktır

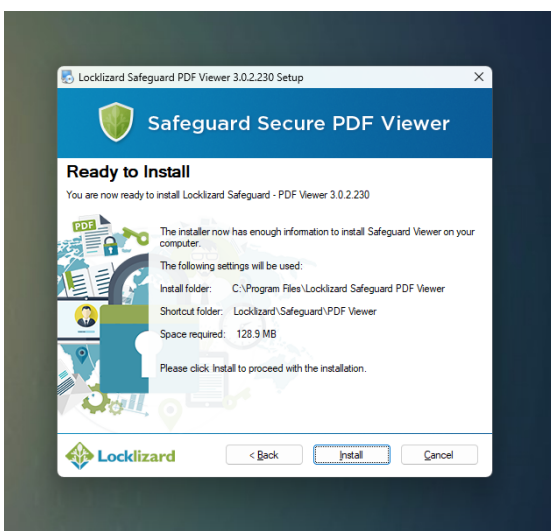
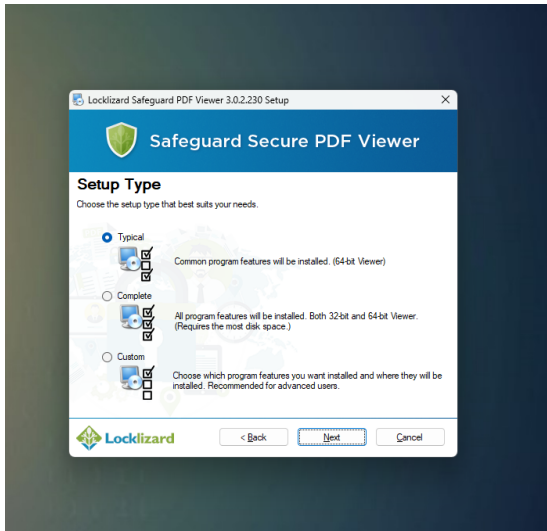
## Adım 2: İndirme ve Kurulum :

İndirilen dosyaya sağ tıklayarak **yönetici** olarak çalıştır seçeneğine tıklayınız ve setup dosyasını çalıştırınız.



Next seçeneği ile devam ediniz.-->

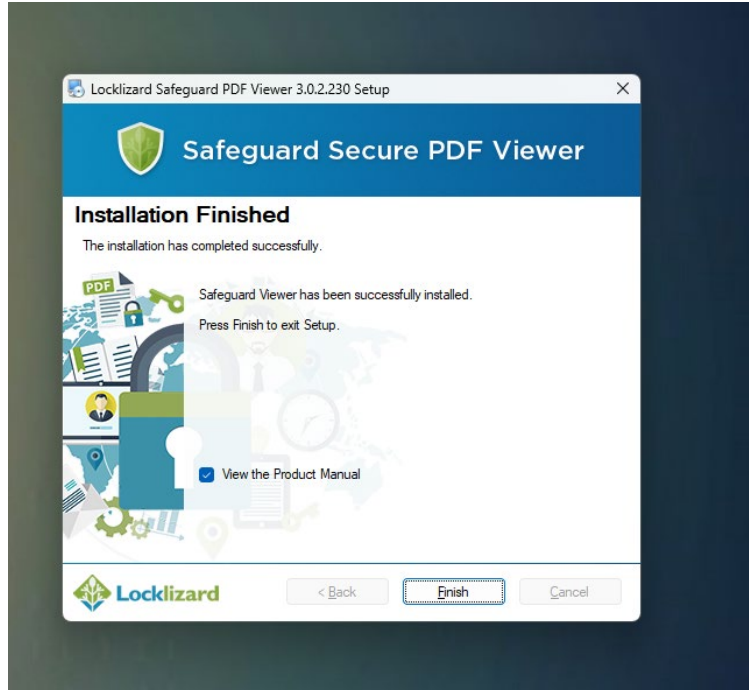
Kullanım şartlarını kabul edin ve next seçeneği ile devam edin.



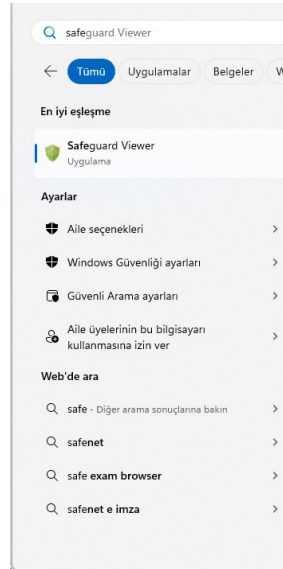
Typcial seçeneği ve Next butonu ile devam edin. -->

Install seçeneği ile yükleme işlemini başlatın.

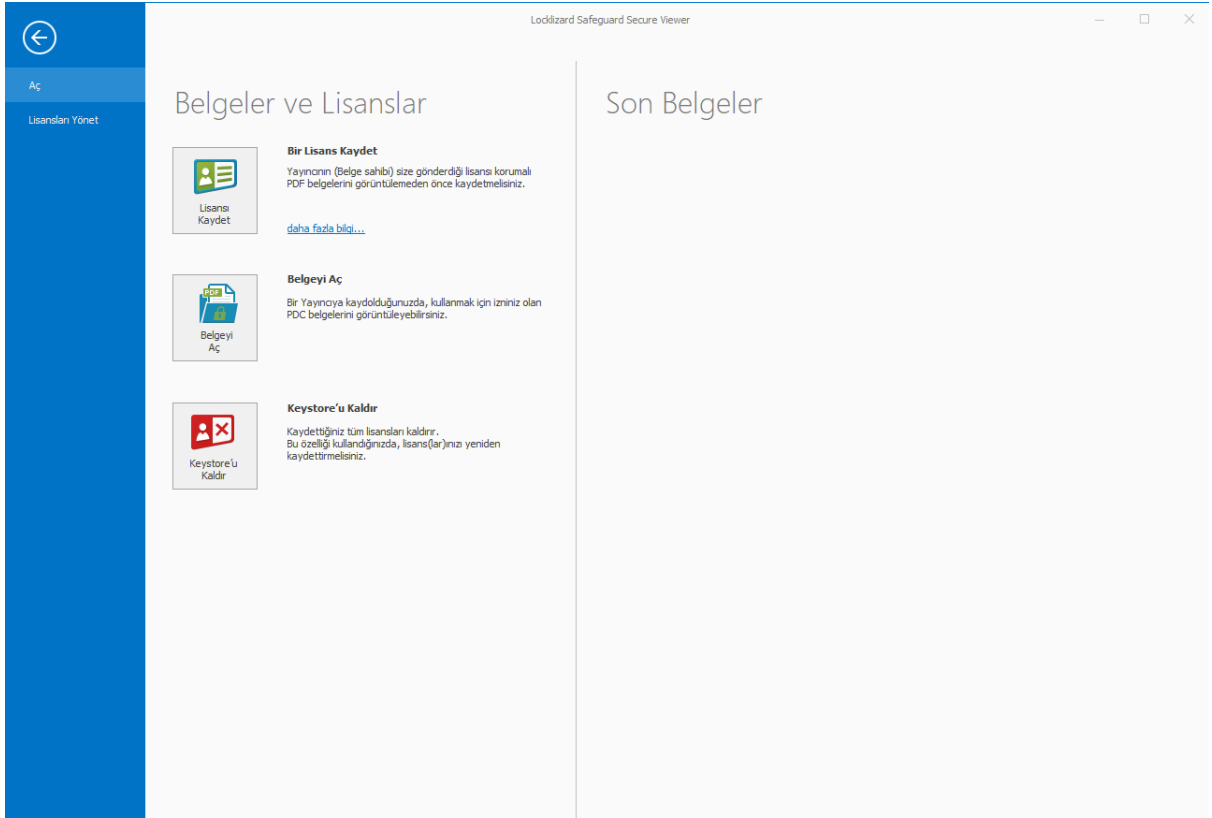




Yükleme işlemi tamamlandı. Detaylı analiz ve İngilizce kullanım rehberi için onay kutucuğu işaretlenmiş şekilde Finish butonu ile devam edin.

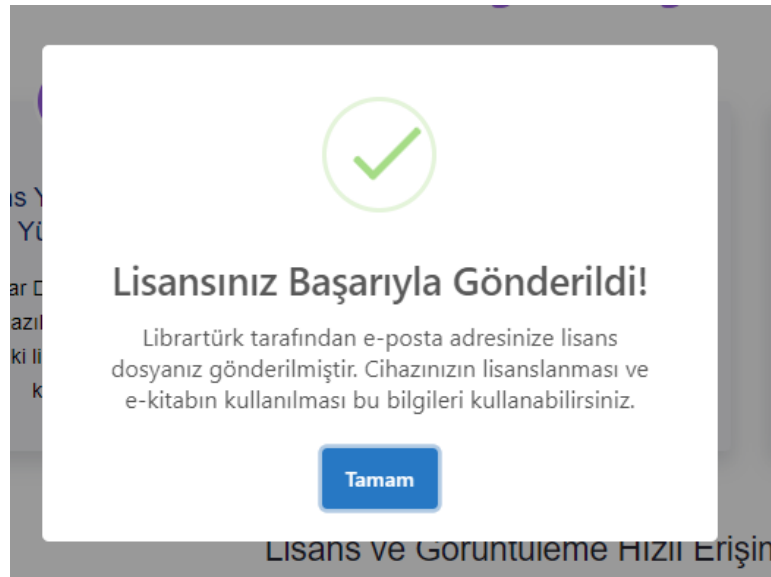


Kurulum işlemi tamamlandı. Uygulanızı açın. Windows veya Mac cihazda arama kutucuğuna safe,guard anahtar kelimeleri ile uygulamayı açın.



Lisanslama işlemi için Libraryturkden Lisans Alın.

Üye paneli-Lisans ve Yükleme sekmesinden Lisans Dosyamı Oluştur Seçeneği ile lisans talep edin ve e-posta adresinizi kontrol edin.





LIBRARYTURK <licence@librartyurk.com>  
Alıcı: ben

## LIBRARYTURK Dokümanlarını Görüntüleme Klavuzu

Korunmuş belgelerimizi görüntülemek için öncelikle Görüntüleme Yazılımını(LockLizard Viewer) kurmalı ve lisansınızı etkinleştirmelisiniz.

Bunu yapmak için aşağıdaki talimatları izleyin.



### Görüntüleme Yazılımını (Locklizard Viewer) Yükleyin

Aşağıdan işletim sisteminizi seçin ve o sayfadaki talimatları izleyin.

- [Windows](#)
- [Mac](#)
- [iOS](#)
- [Android](#)



**Görüntüleme Yazılımı İndirme Bağlantıları**



### Lisansınızı Etkinleştirin

Görüntüleme Yazılımını (Locklizard Viewer) yükledikten sonra lisansınızı etkinleştirmek için aşağıdaki bağlantıya tıklayın:

[Mücahit Bozkurt Lisans](#)



**Lisans İndirme Bağlantısı -1**

NOT: Lisans dosyanız bu e-postanıza ek olarak da eklenmiştir (.ilv ve .zip dosyaları).



### PDC Dosyaları Korunmuş Belgeler

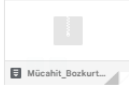
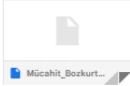
Doküman lisansları ve kontrolleri LIBRARYTURK tarafından belirlenir. Bunlarla ilgili sorularınız varsa [bilgi@librartyurk.com](mailto:bilgi@librartyurk.com) adresinden bize ulaşın.



#### Teknik Desteğe mi ihtiyacınız var?

- Lisanslama korumalı pdf görüntüleme vb konularda yardıma mı ihtiyacınız var? [Görüntüleyici hakkında yardım almak için veya aşağıdaki firma teknik sorun ve çözümlerine göz atın.](#)
- Sorunuz burada var almıyorsa bizimle [bilgi@librartyurk.com](mailto:bilgi@librartyurk.com) adresinden iletişime geçebilirsiniz.
- Librartyürk ile yeni mi tanışıyorsunuz? Memnuniyetiniz açısından sizlere uzaktan teknik destek dahil her türlü kurulum ve kullanım desteğini ilk kullanıma özel olarak sağlayacağız. [Teamviewer](#) veya [AnyDesk uygulamasını indirin](#) ve üye panelinden [Destek Biletini Oluşturun](#).

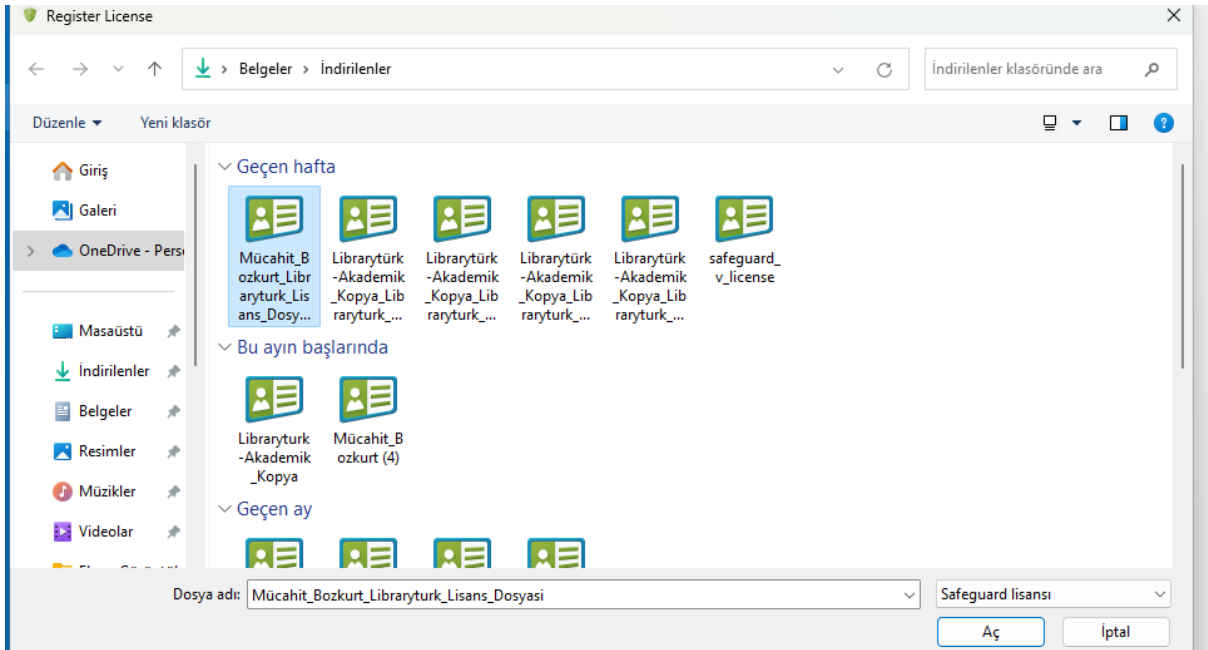
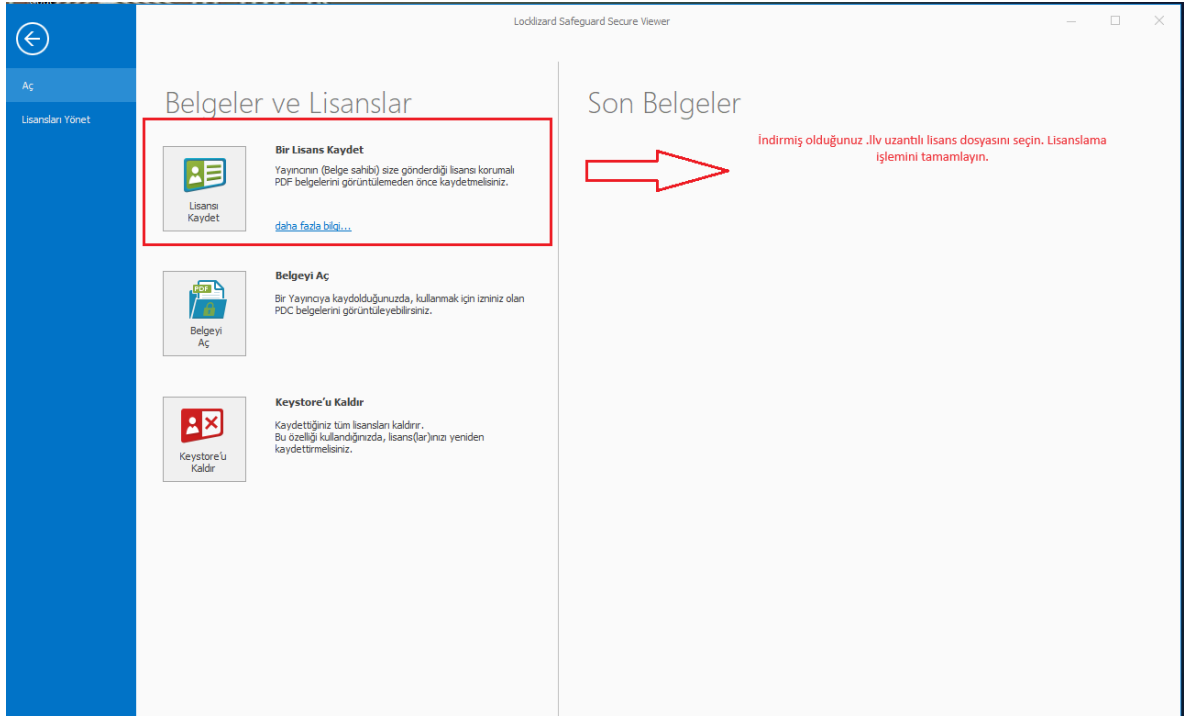
2 ek - Gmail tarafından tarandı

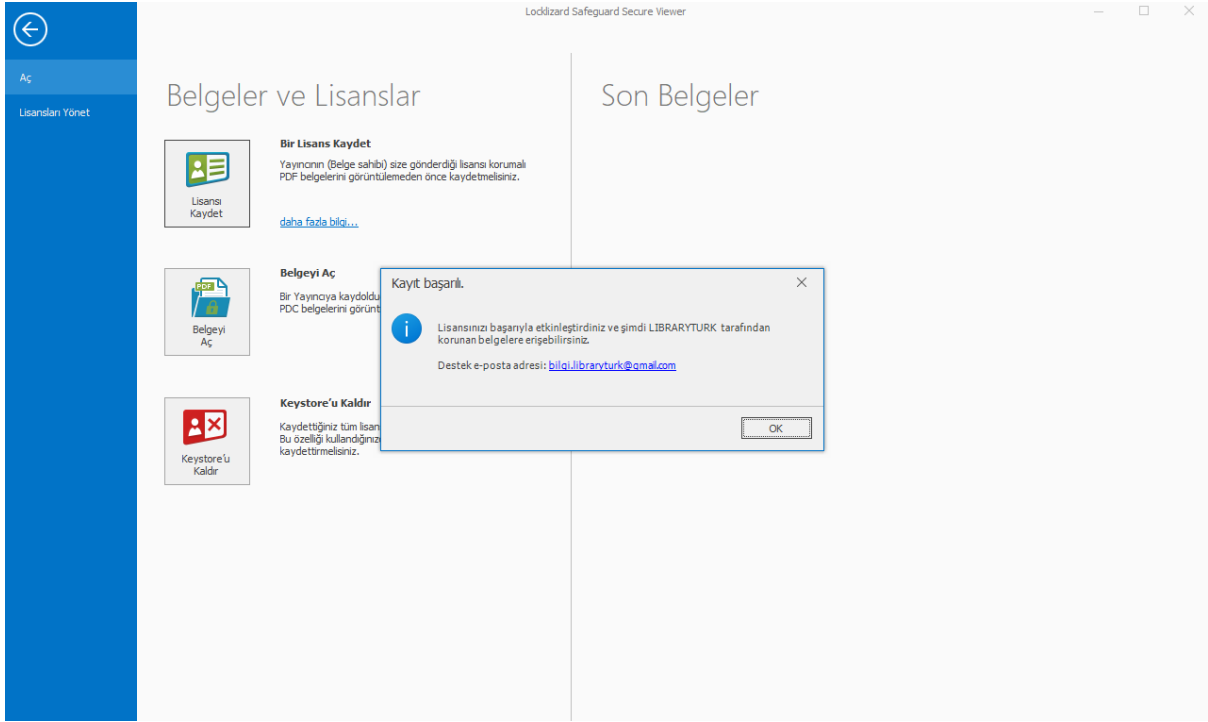


**Lisans İndirme Bağlantısı -2**  
.ilv ve zip formatında indirmeye hazır lisans dosyalarımız.  
Doğrudan indirme sağlayabilirsiniz.

## Lisans Maili -1

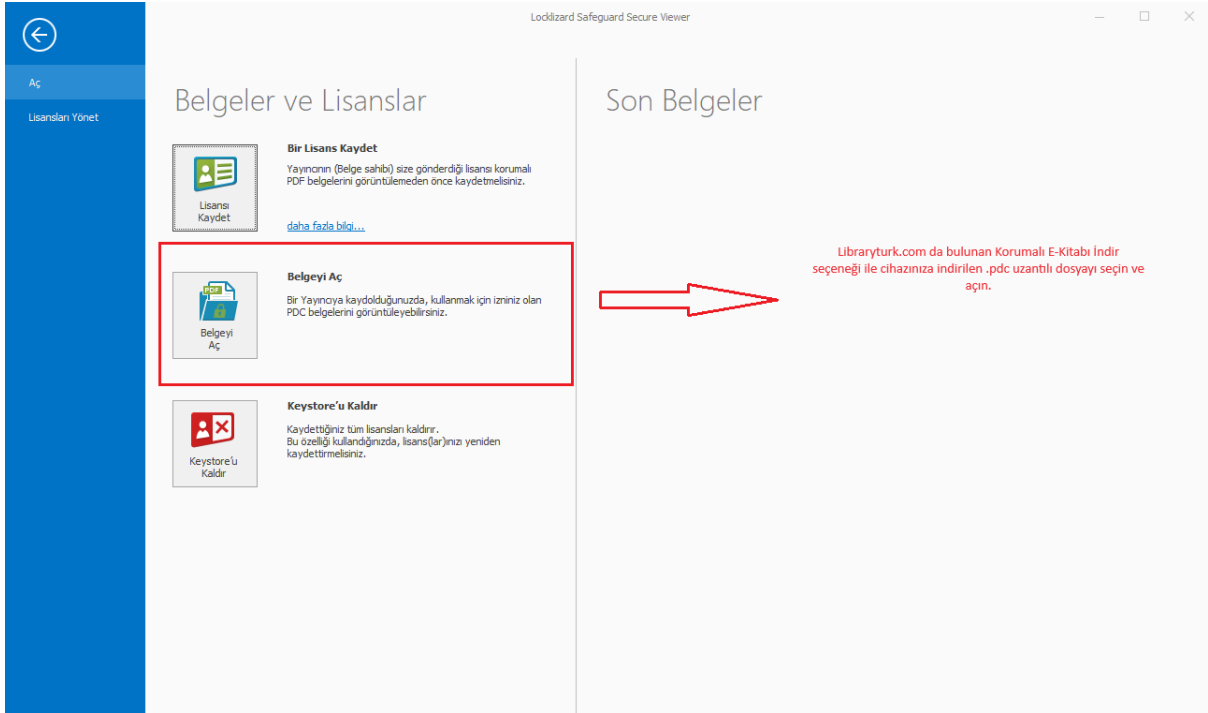
Lisans dosyasınızı indirin ve görüntüleme yazılımında bulunan Bir Lisans Kaydet seçeneğine tıklayın.

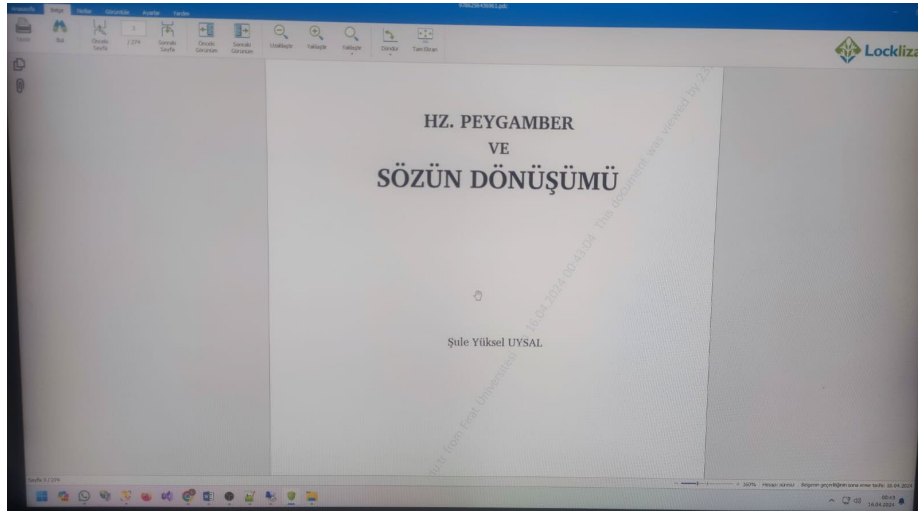
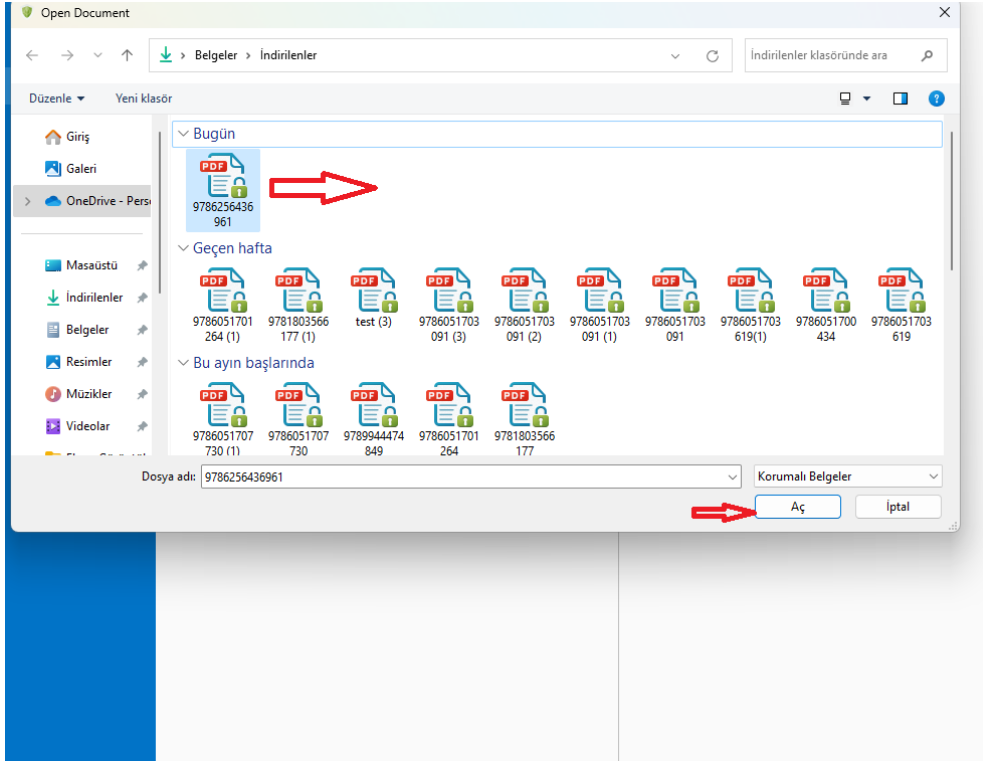




### Görsel-Başarılı Lisanslama Bildirimi

### Adım-3: E-Kitabınızı Açın





E-Kitabınızı varsayılan olarak çevirdiği 3 gün süreyle kullanabilirsiniz. Notlar alabilir ve düzenlemeler yapabilirsiniz.

Aksi ve güncelleme yapılması durumunda süreler değişebilir.

## MAC Cihazlarda Çevrimdışı Kullanım:

E-kitabın cihaza indirilmesi neticesinde bazı güvenlik yönergeleri uygulanmak zorundadır.

- Görüntüleyici Yazılım
- Librarytürk Lisans Dosyası
- Şifreli .pdc uzantılı E-Kitap Dosyası
- Pgc kurulum dosyası indirme ve arvişden çıkarma yönergesi

Kullanıcının korumalı e-kitabı indir seçeneği ile indirmiş olduğu kitabı açmak için uygulaması gereken adımlar şöyledir:

### Adım 1: Görüntüleyici Yazılımı Yazılımını Yükleme

(MacOS Kurulum Görseli-1)

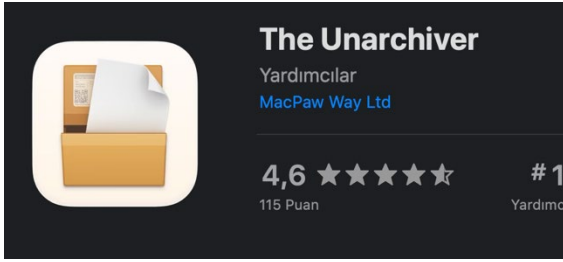
Bu sekmekeye tıkladığımızda PDCViewerSetup.zip (3,2MB) adlı dosyanın inmesi gerekir.

### Adım 2:



(MacOS Kurulum Görseli-3)

İndirdiğiniz "PDCViewerSetup.zip" dosyasını çıkartmamız gerekmektedir.



(MacOS Kurulum Görseli-4)

Zip dosyalarını çıkartmak için App Store'dan The Unarchiver uygulamasını Mac cihazınıza ücretsiz indirip zip dosyalarını çıkartabilirsiniz.

### Adım 3:

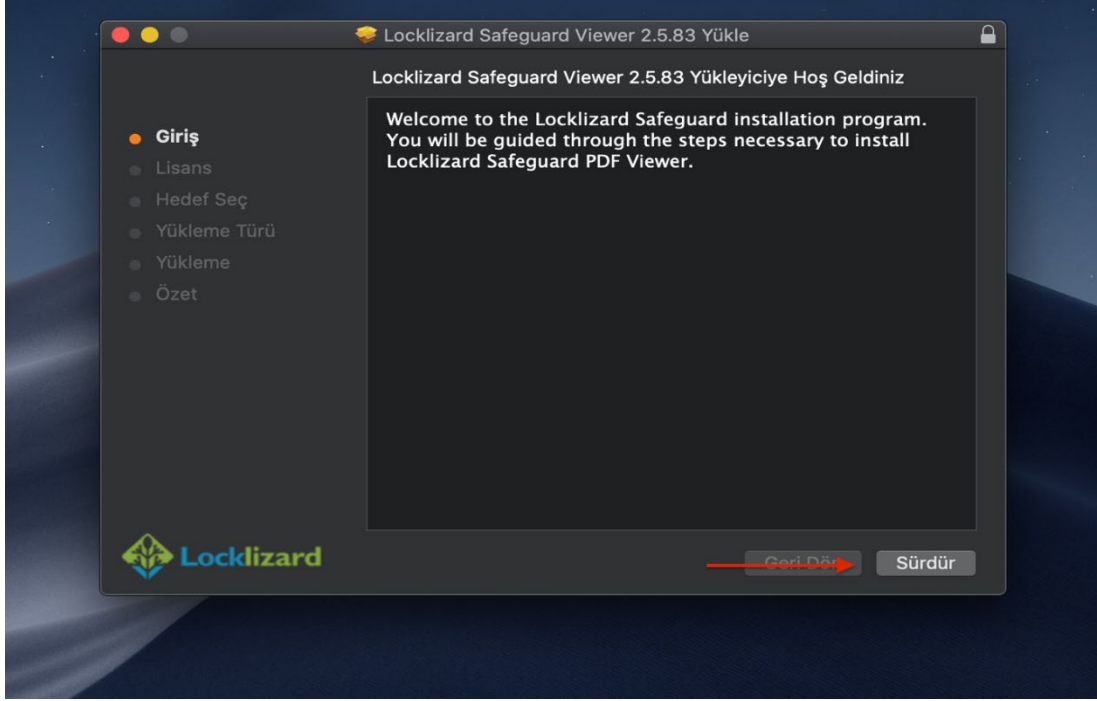


(MacOS Kurulum Görseli-5)

Çıkartma işleminden sonra Locklizard Safeguard Viewer.pkg isimli dosyanın zip dosyasından çıkmış olması gerekmektedir. Bu dosyayı açıp kurulum işlemine başlayınız.

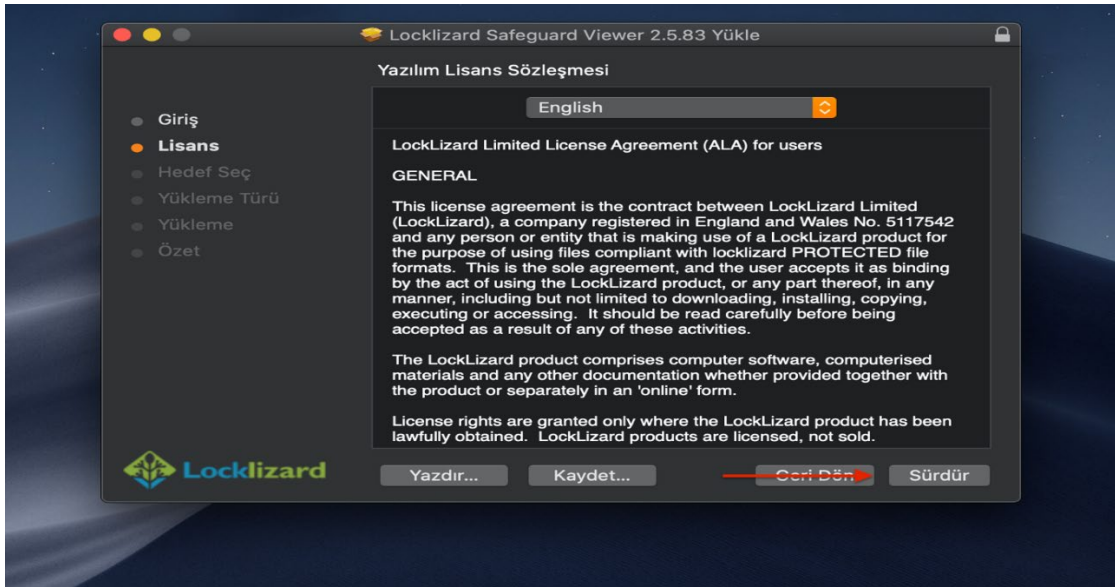


#### Adım 4:



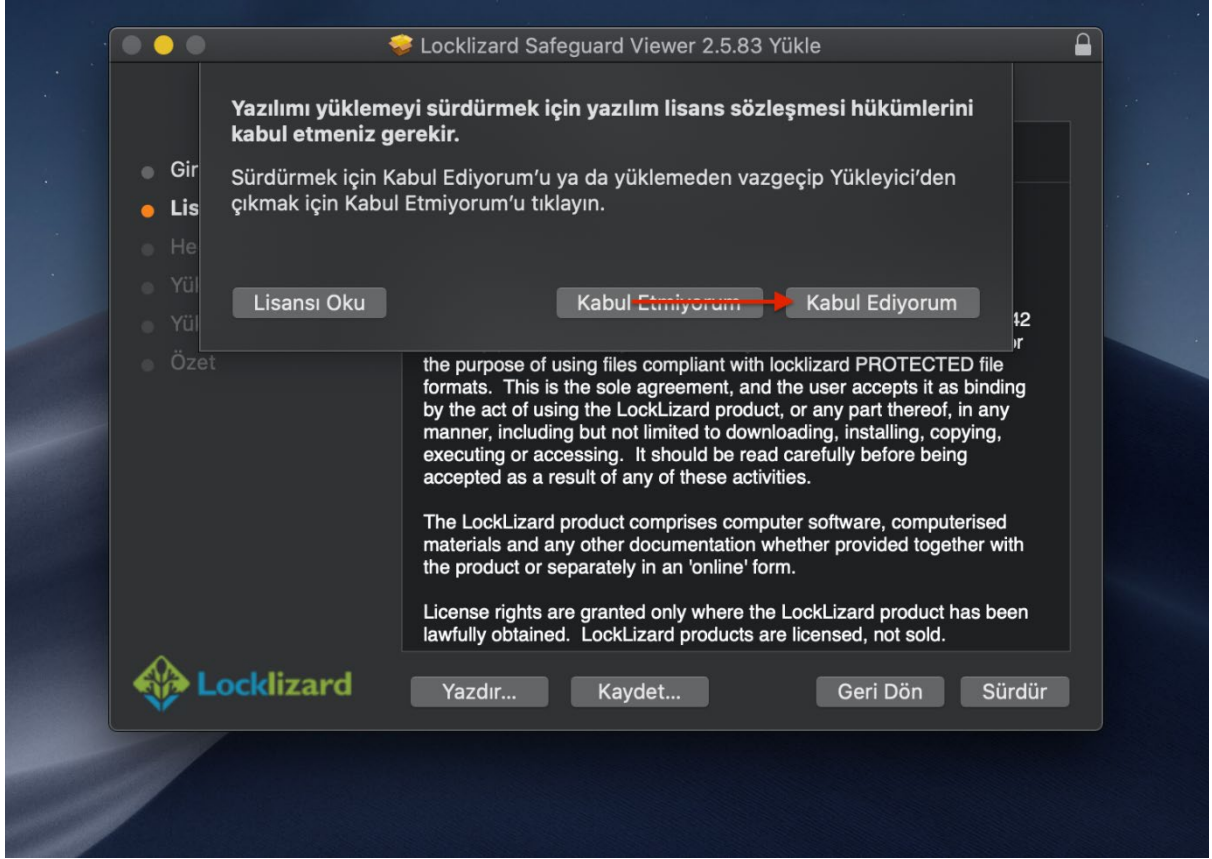
(MacOS Kurulum Görseli-5)

#### Adım 5:



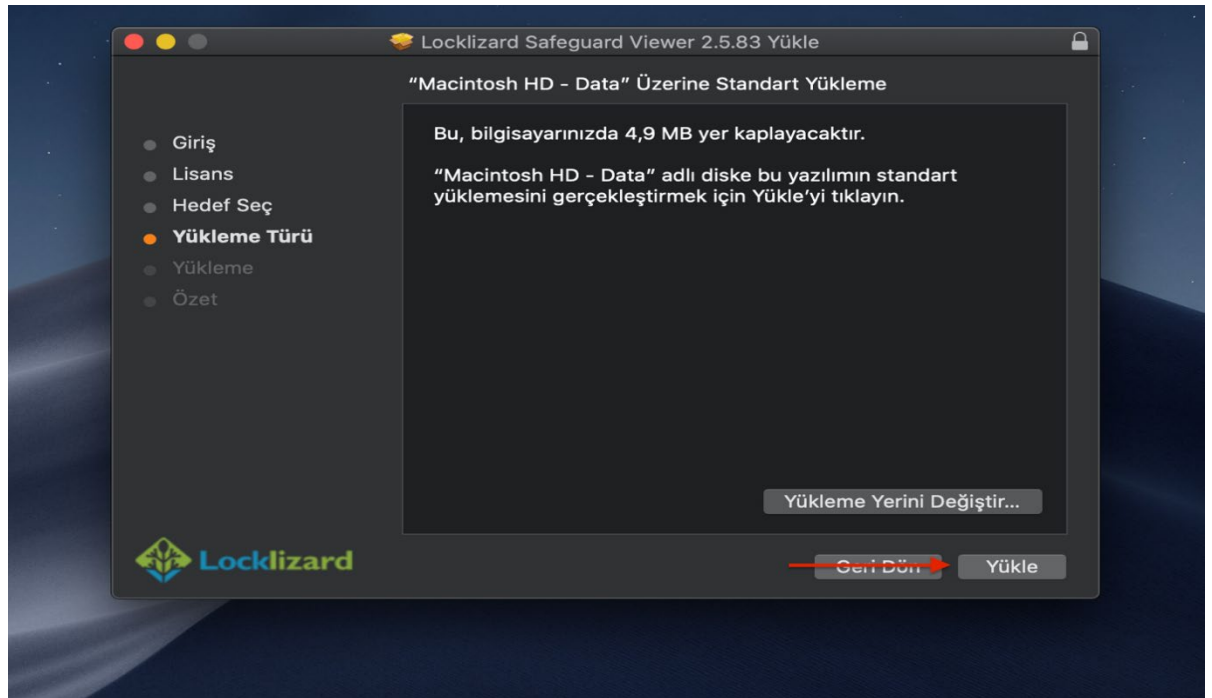
(MacOS Kurulum Görseli-6)

## Adım 6:



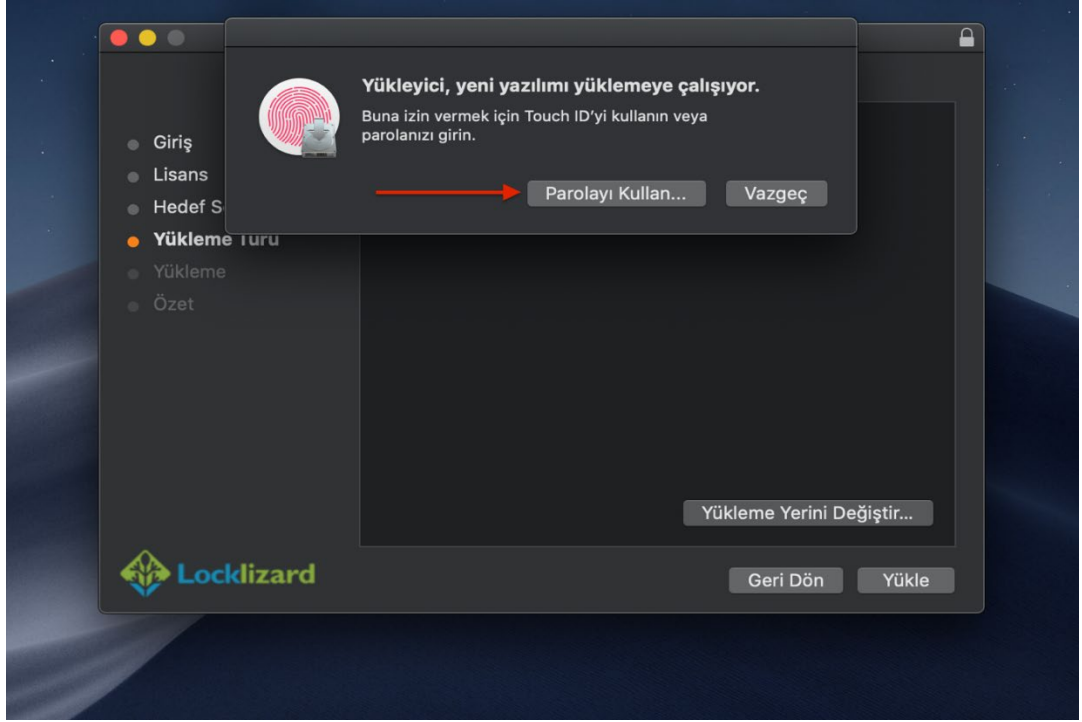
(MacOS Kurulum Görseli-7)

## Adım 7:



(MacOS Kurulum Görseli-8)

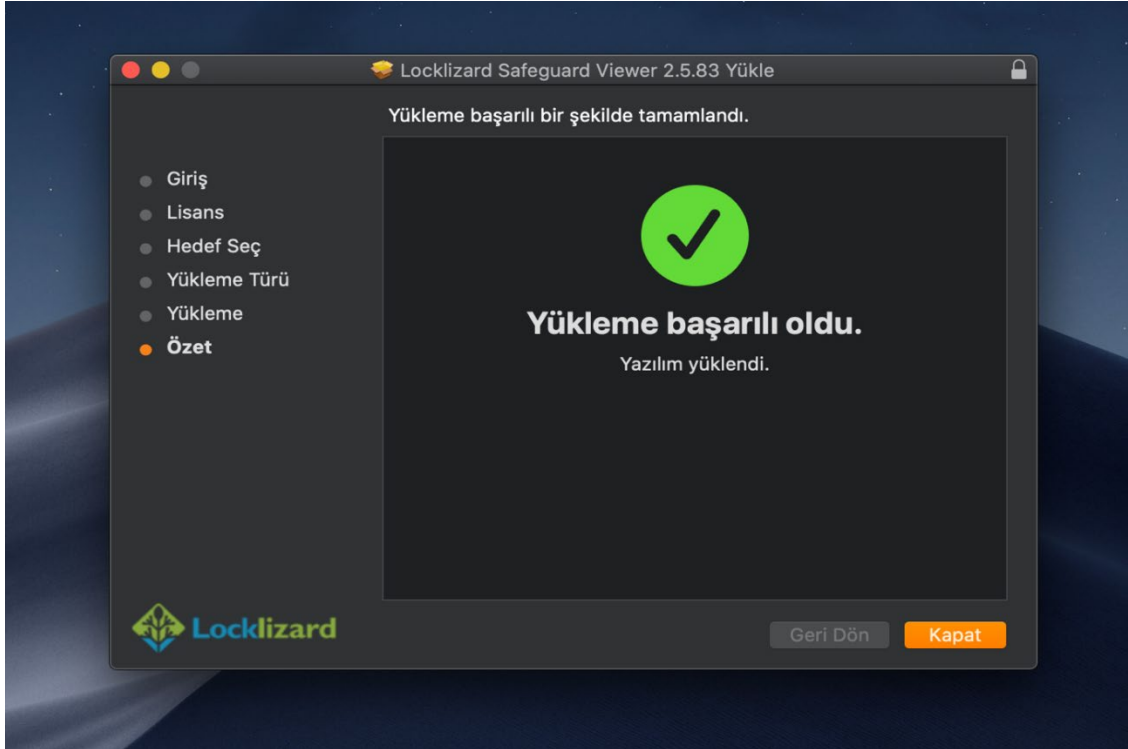
## Adım 8:



(MacOS Kurulum Görseli-9)

Bu bölümde Mac cihazınız şifresini veya Touch ID'yi kullanmanız gerekir.

## Adım 9:



(MacOS Kurulum Görseli-10)

## Android Cihazlarda Çevrimdışı Kullanım:

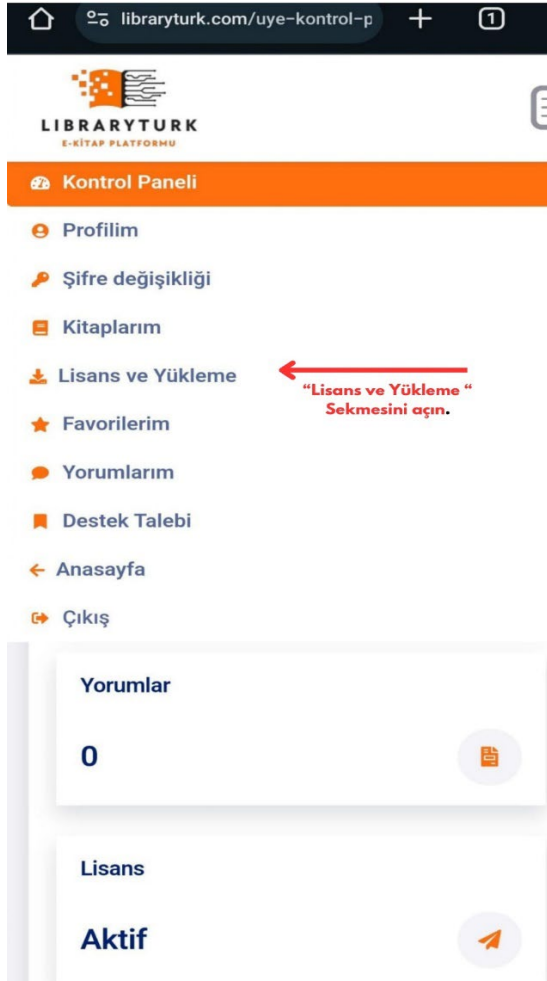
E-kitabın cihaza indirilmesi neticesinde bazı güvenlik yönergeleri uygulanmak zorundadır.

- Görüntüleyici Yazılım
- Librarytürk Lisans Dosyası
- Şifreli .pdc uzantılı E-Kitap Dosyası

Kullanıcının korumalı e-kitabı indir seçeneği ile indirmiş olduğu kitabı açmak için uygulaması gereken adımlar şöyledir:

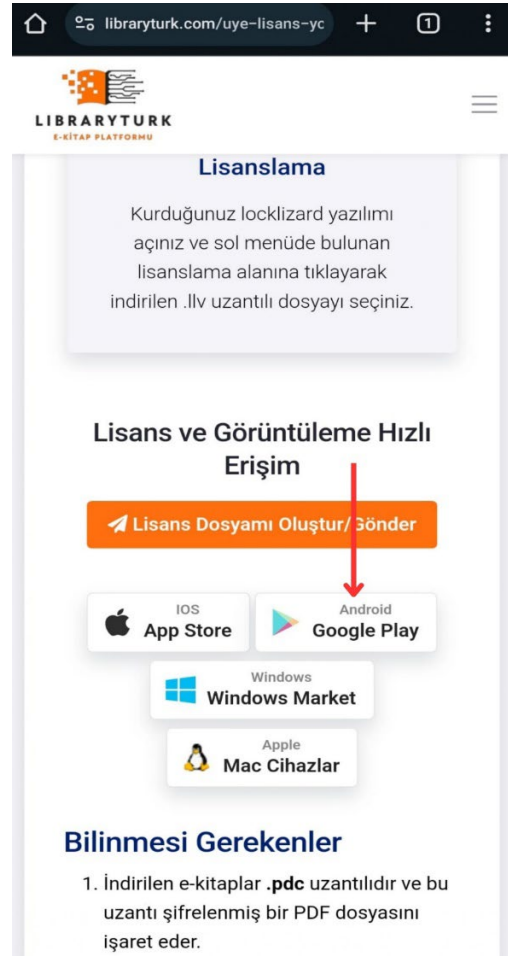
### Adım 1 :

Hesabım > Lisans ve Yükleme sekmesine gidin.



### Adım 2:

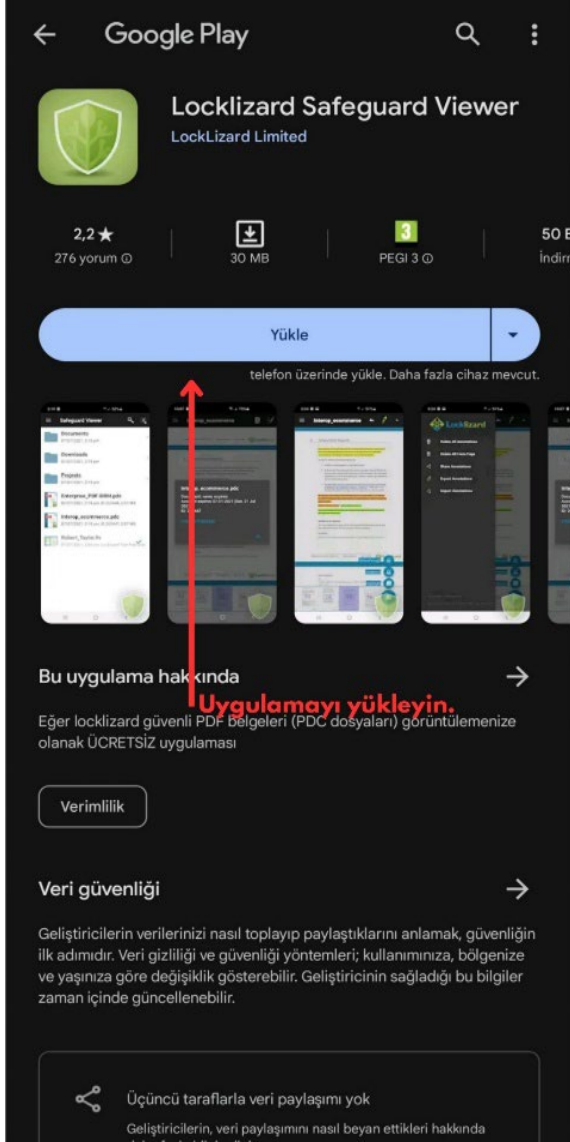
Android cihazlar için olan Google Play için indirme linkine tıklayın.



(Android Kurulum Görseli-1)

(Android Kurulum Görseli-2)

**Adım 3:**



(Android Kurulum Görseli-3)

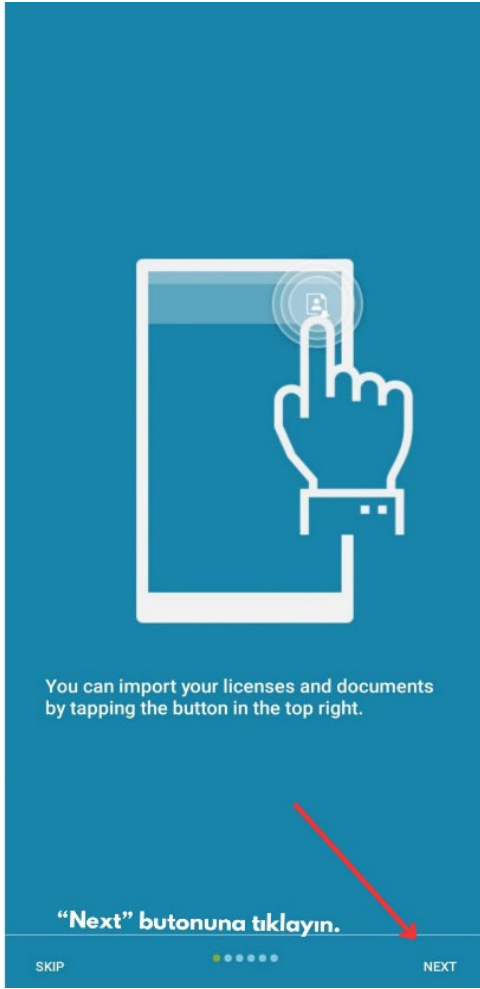
**Adım 4:**



(Android Kurulum Görseli-4)

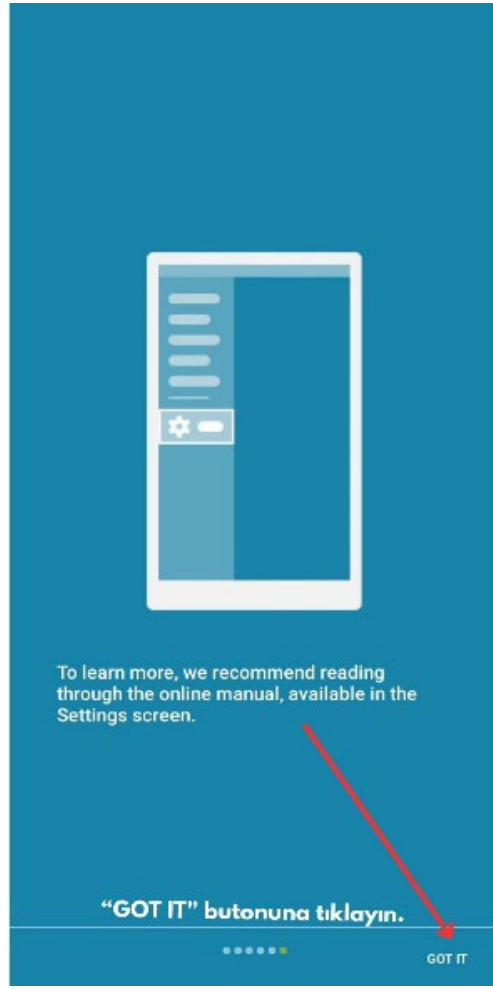
**HUAWEI vb. Play Store mağazalarına erişimi olmayan cihazlar için .apk uzantılı uygulama dosyasını [indirmek için tıklayınız.](#)**

Adım 5:



(Android Kurulum Görseli-5)

Adım 6:

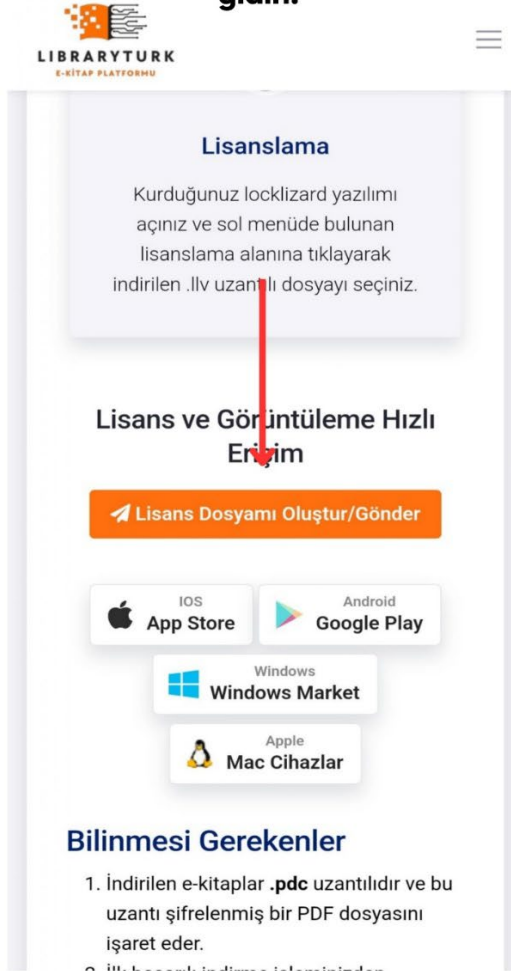


(Android Kurulum Görseli-6)

## Adım 7:

**Uygulama hazır şimdi ise lisans dosyasınızı oluşturun.**

**Hesabım > Lisans ve Yüklemeler sekmesine gidin.**



**Hesabınızın kayıtlı olduğu mail adresine lisans dosyanız mail olarak gelecektir.**

(Android Kurulum Görseli-7)

## Adım 8:

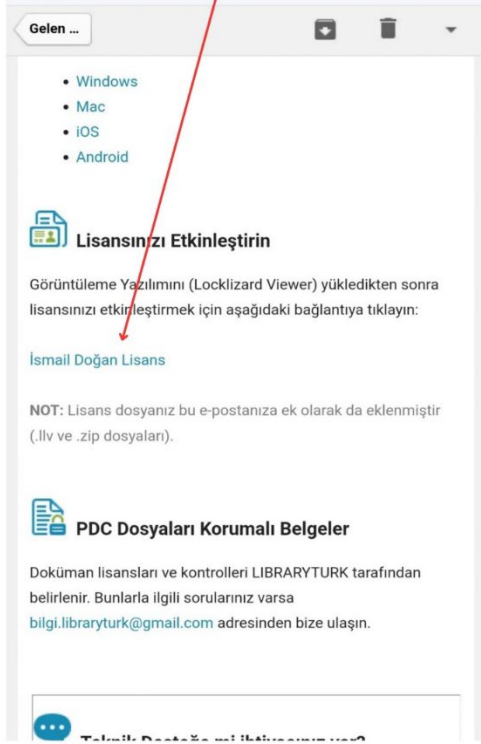
**Gönderilen Librarytürk Lisans Dosyası mailini açın.**



(Android Kurulum Görseli-8)

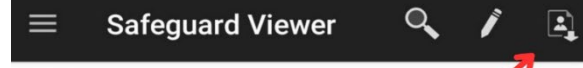
## Adım 9:

**E-posta adresinize gönderilen lisans dosyasını indirin.(.llv uzantılı)**



(Android Kurulum Görseli-9)

## Adım 10 :



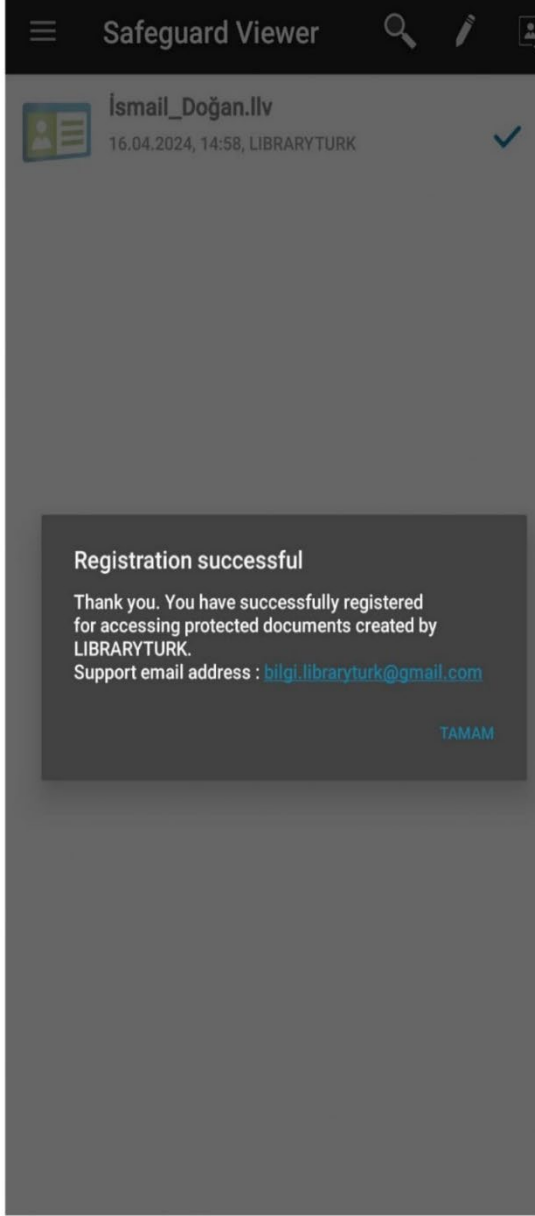
**Butona tıklayın, açılan pencerede .llv uzantılı lisans dosyanızı ve .pdc uzantılı e-kitabınızı uygulamaya aktarın.**

(Android Kurulum Görseli-10)



### Adım 11:

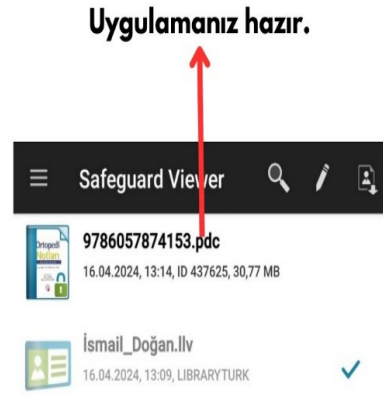
Lisansınızı uygulamaya tanıttıktan sonra kitaplarımdaki kitapları indirip uygulamaya aktarıp kullanabilirsiniz.



(Android Kurulum Görseli-11)

### Adım 12:

Aktarım işleminden sonra uygulama arayüzünde e-kitabınızı görebilirsiniz.



(Android Kurulum Görseli-12)

## Librarytürk Teknik Yeterlilik Şartları


Kurumsal ve bireysel kullanıcı olarak 2 farklı kullanıcı türü olduğunu e- kitaplara erişim işlemlerinde kurumsal üyelerin yalnızca kurumları tarafından(üniversite vakıf) vb kitaplara ücretsiz erişebildiğini unutmayınız.

Kitapların erişim durumunu kitapların detay sayfasında bulunan alanlardan taki edebilirsiniz. Kurumsal bir kullanıcı olarak erişmek istediğiniz kitaba erişemiyorsanız bireysel bir hesap ile kiralama işlemi gerçekleştirebilirsiniz.

[Detaylar](#) [DRM Kuralları](#) [Nasıl Kullanılır?](#) [Yorumlar](#) 0

### The Changing Tide Of Immigration And Emigration During The Last Three Centuries

This book demonstrates the tide of change of immigration and emigration. Societies of the northern part of the globe, which had previously sent people to developing countries in the southern hemisphere, are experiencing a never-ceasing influx of registered and unregistered people from the southern part of the globe. In thirteen chapters written by experts from all over the world, this book explores emigration and immigration during the last three centuries.

Erişim Türü :  **BİREYSEL ERİŞİME AÇIK**  
Satin alma usulüyle

Tanımlı ISBN:  
9781803566177

Konular  
[Deniz Araçları Yapısal Tasarımı](#)

**KURUMSAL ERİŞİME AÇIK**  
Kurumun e-kitabın bulunduğu kategoriyi satın almış olması şartıyla

İndirilen e-kitaplar 3 gün süreyle kullanılır.

Her kurum için günlük kitap erişim limitleri vardır. Limitler

- Yayıncı tarafından belirtilen limitler
- Librarytürk tarafından belirtilen limitler

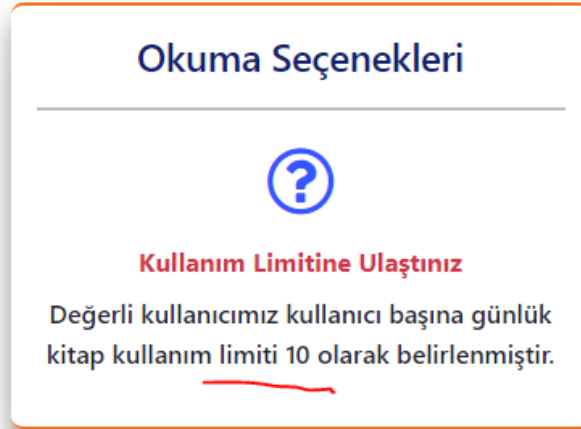
Yayıncı tarafından aynı anda bir kitaba erişim sağlayabilecek kullanıcı sayısı sınırlandırılır.Örnek olarak Göğüs Hastatalıkları kitabı için aynı anda Uludağ üniversitesi üyeliği ile bağlanan 3 kullanıcı erişim sağlayabilir.Bu limit arttırılabilir ancak azaltılamaz.

## Librarytürk tarafından belirtilen limitler

- Kurumsal kullanıcı başına günlük erişim sağlanabilecek kitap sayısı
- İndirme limitleri

Librarytürk kurum ve kuruluşlara kullanıcı başına günlük kaç farklı e-kitabı indirebileceği noktasında limit tanımlar.Limite ulaşam kullanıcı Limit Görseli-1 de gösterildiği üzere bir uyarı ile karşılaşır.

Örnek Uludağ Üniversitesinde görevli bir akademisyen [1245@uludag.edu.tr](mailto:1245@uludag.edu.tr) uzantılı hesabı ile günlük olarak 3 farklı e-kitaba erişim sağlayabilir.



Limit Görseli - 1

Kullanıcı başına indirme işlem kısıtlamaları uygunmaktadır.E-kitabı belirtilen limitlerin üzerinde cihazını indirme talebinde bulunan kullanıcı belirli zaman aralığı için ilgili e-kitabın indirme erişim haklarından yararlanamaz.

Windows cihazlar için .Net Framework sürümünüz güncel olmalıdır. Window 10 ve üzeri sistemlerde ek bir işleme ihtiyaç yoktur.Windows 7 cihazlar için ise Net Framework yazılımın desteklenen en güncel sürümünün kurulması (4, 4.2, 4.5) vb. gerekir.

Tarayıcıda görüntüleme için güncel bir cihazınızın bulunması yeterlidir.

## Muhtemel Hatalar ve Çözümleri

**Android hatası: "Belgeye erişim başarısız oldu - ped bloğu bozuk"**

Bu, bir Android cihazında Viewer lisansını kaydetmeye çalışırken veya bir belgeyi açarken çeşitli nedenlerden dolayı meydana gelebilir:

– **Lisans dosyasının bozuk indirilmesi**

Lütfen lisans dosyanızı tekrar indirin ve daha yeni sürümü kaydetmeyi deneyin.

– **Bozuk anahtar deposu**

Viewer lisansını kaydederken yerel bir anahtar deposu oluşturulur. Bu bozulmuşsa, soldaki gezinme menüsünden Anahtar Deposunu Kaldır seçeneğini kullanın (sağa kaydırın veya sağ üstteki hamburger düğmesine basın), ardından lisansınızı tekrar indirin ve yeniden kaydolun.

– **Android'in özel / sadeleştirilmiş sürümü**

Bazı Android cihazlar, işletim sisteminin özel sürümleriyle birlikte gelir (örn. e-ink tabletler). İşletim sisteminin belirli işlevleri geliştirme sırasında kaldırılırsa Viewer bu cihazlarda çalışamayacaktır.

– **Köklü / saldırıya uğramış cihaz (Bilinen adıyla rootlanmış cihazlar)**

Safeguard görüntüleyici, Android'in köklü sürümlerini desteklemez. Ayrıca, saldırıya uğramış bazı Android yapıları da desteklenmemektedir. Cihazınızın root izni kaldırılmış ise erişim sorunları yaşayabilirsiniz.

## **Belge akışı açılmadı. DECR1089**

Bu, iOS aygıtlarında, görüntüleme parolası olan bir PDF'den yapılmış bir PDC belgesini açmaya çalışırken meydana gelir.

Bir belgeyi PDC formatında korurken parolalara gerek yoktur (Safeguard DRM çok daha iyi güvenlik sağladığından), bu nedenle önce **tüm** parolaları PDF belgelerinden kaldırmanızı, ardından bunları PDC'ye korumanızı öneririz.

Bu sorunu çözmek için PDF'deki tüm şifreleri kaldırmanız, yeniden korumanız ve kullanıcılara bu sürümü göndermeniz gerekecektir.

## Görüntüleyici çöküyor veya bir belgeyi açıyor, ardından hemen kapatıyor

Bunun nedeni normalde orijinal PDF dosyasındaki bir sorundur.

Bunu test etmek için aşağıdaki test lisansını ve belgeyi deneyin:

- [Demo Lisansı](#)
- [Demo Korumalı PDF Dosyası](#)

Sorunsuz çalışıyorlarsa sorun belgededir ve bunu düzeltebilmeleri için bunu Librarytürke bildirmelisiniz.

## Hata Mesajı: Ctrl Mesajında, Satır 0: kaçış sırası c:users yakınında çok büyük

Bu, kurulumun çalıştığı yolun çok uzun veya geçersiz olabileceği anlamına gelir (kurulumu indirmek ve Görüntüleyiciyi başlatmak için genellikle geçici izin kullanılır).

Kurulum dosyasını C:\Downloads gibi yerel olarak indirip kaydedin ve tekrar deneyin.

Hata hala devam ediyorsa, belge Publisher'a "%TEMP%\Locklizard Safeguard – PDF Viewer Kurulum Log.txt" içinde bulunan kurulum günlük dosyasını gönderin (günlük dosyasını tırnak işaretleri olmadan açmak/bulmak için bu yolu explorer'a yapıştırmanız yeterlidir) ve Hangi işletim sistemi sürümünü kullandığınızı ve hangi sürümden yükseltme yaptığınızı (varsa) onlara bildirin.

Kapsamlı hata ve çözümleri için [LockLizard teknik sorularına](#) göz atabilirsiniz.

Kullanıcılarımıza kullanım öncesi ve sonrası dahil olmak üzere tüm teknik desteği limitler ölçüsünde uzaktan yardım dahil olmak üzere tüm yönleriyle sağlayacağız.

[Librarytürk İletişim](#) [Librarytürk Teknik Destek](#) [Libraryturk Whatsapp](#)

Kanalları aracılığıyla talepleriniz iletebilirsiniz.

