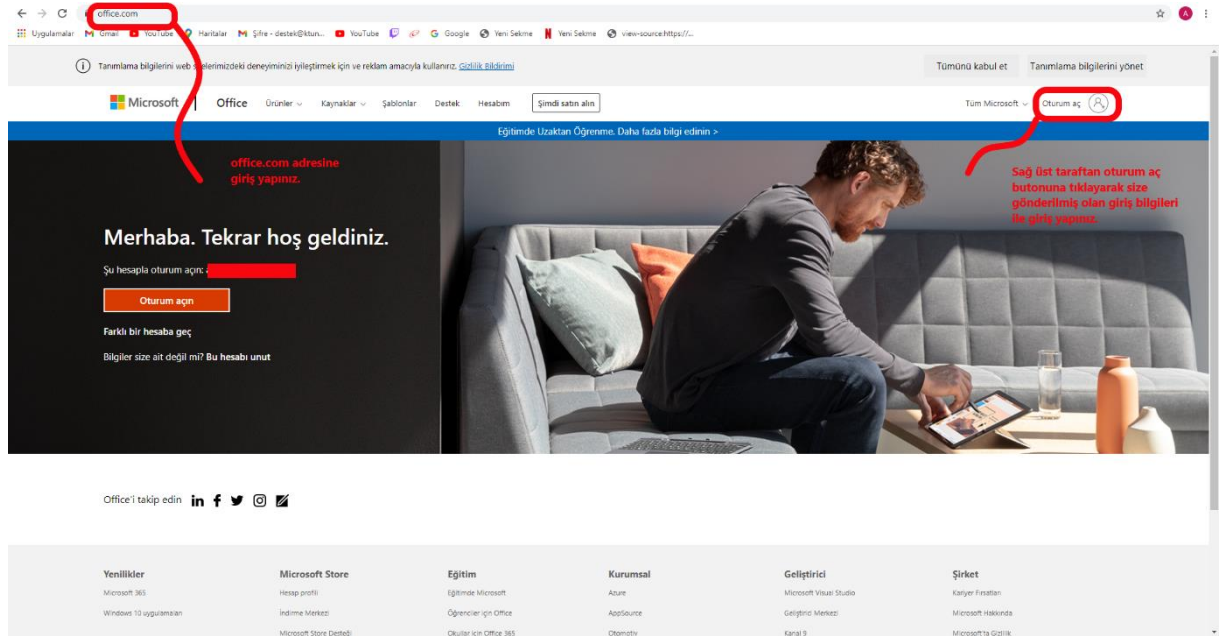


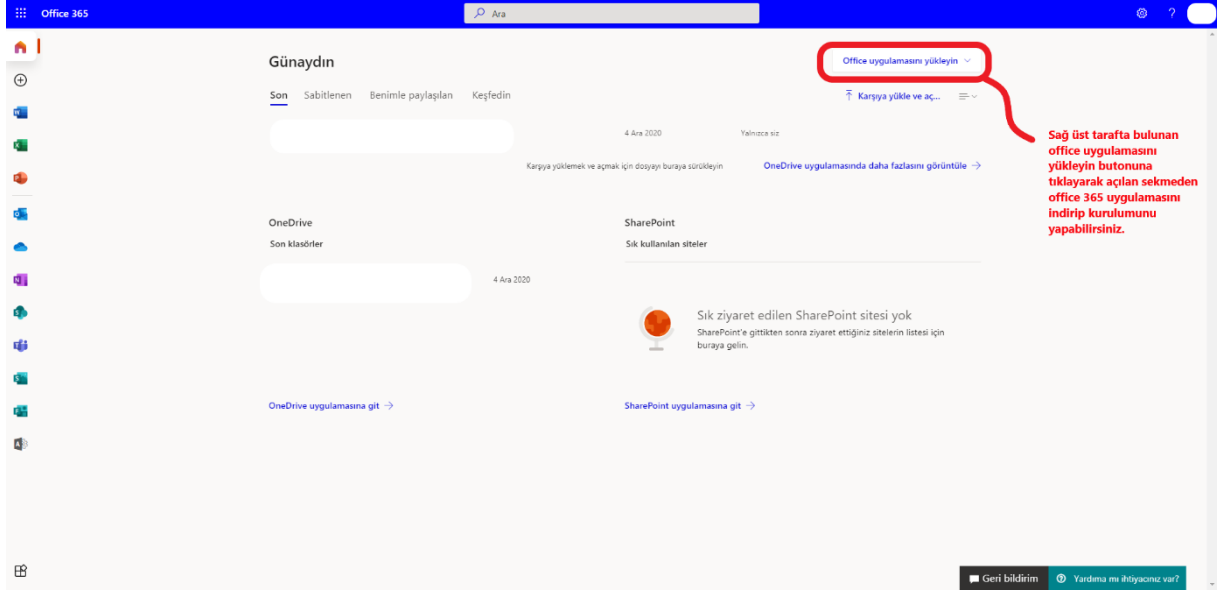
# Office 365 Kurulum Kılavuzu

Microsoft kampüs anlaşması kapsamında **Office 365 (Outlook, Word, PowerPoint, Excel, OneNote vb.)** hizmeti aktif edilmiş ve yapılandırma çalışması tamamlanmıştır. Öğretim üyeleri ve öğrencilerimizin office 365 uygulamasından faydalanabilmeleri için aktif edilen hesap bilgileri ktun uzantılı e-posta adreslerinize iletilecektir. E-posta adresinize gelen hesap bilgileri ile birlikte office 365 kullanım kılavuzunu inceleyerek <https://www.office.com> web portalına giriş sağlayabilirsiniz. Portal erişimi sağladıktan sonra office 365 masaüstü uygulamalarını inceleyerek kullanabilirsiniz.

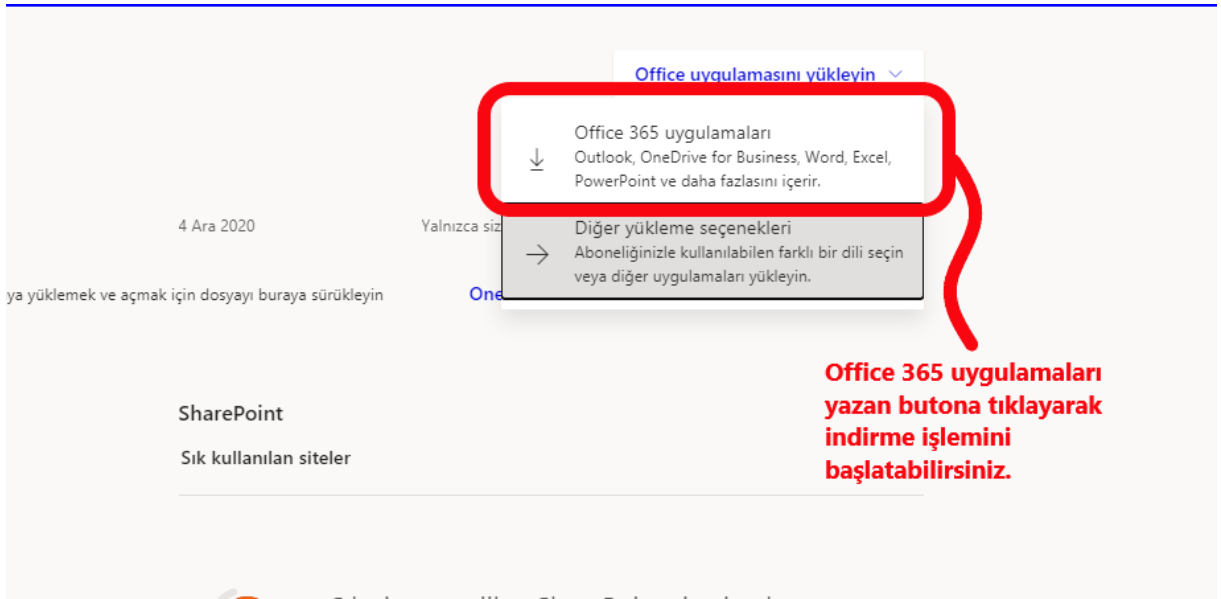
**ADIM 1:** <https://www.office.com> web sayfasını ziyaret ediniz.



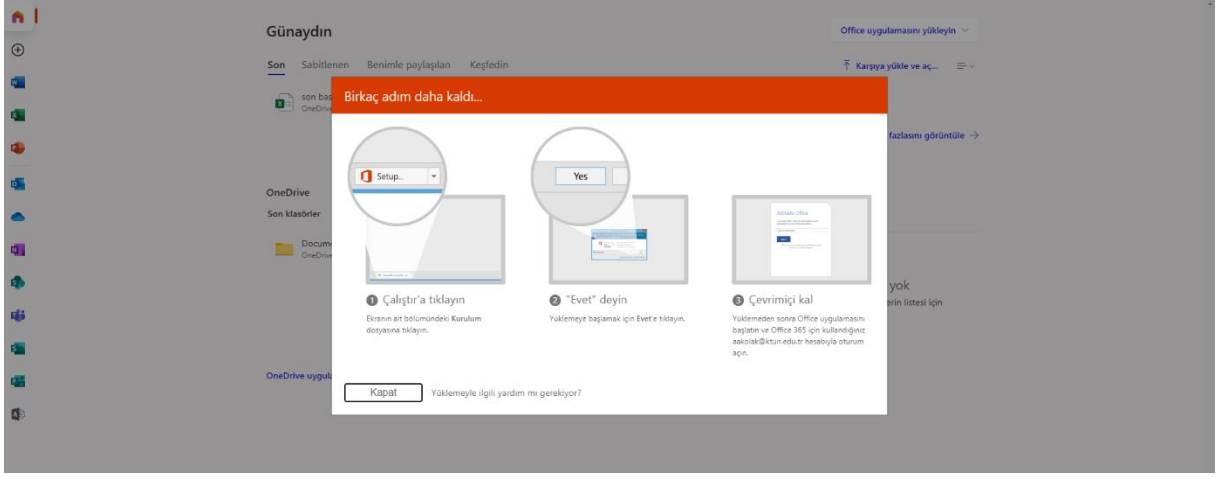
**ADIM 2:** Sağ üst bölümde yer alan “oturum aç” menüsüne tıklayınız. Açılan pencereden office 365 hesap bilgileriniz (@ktun.edu.tr mail adresiniz gönderilen Office 365 hesap bilgileriniz) ile giriş yapınız.



**ADIM 3:** Sağ üst bölümde yer alan **“Office uygulamasını yükleyin”** menüsüne tıklayınız.



**ADIM 4:** Açılan menüden **“Office 365 uygulamaları”** seçeneğine tıklayarak indirme işlemini başlatınız.



**ADIM 5:** Tarayıcınızın indirilenler bölümünden "**OfficeSetup.exe**" programını yükleyiniz.

Teknik problem ve sorularınız için [destek@ktun.edu.tr](mailto:destek@ktun.edu.tr) mail adresine talebinizi iletebilirsiniz.

**Bilgi İşlem Dairesi Başkanlığı**