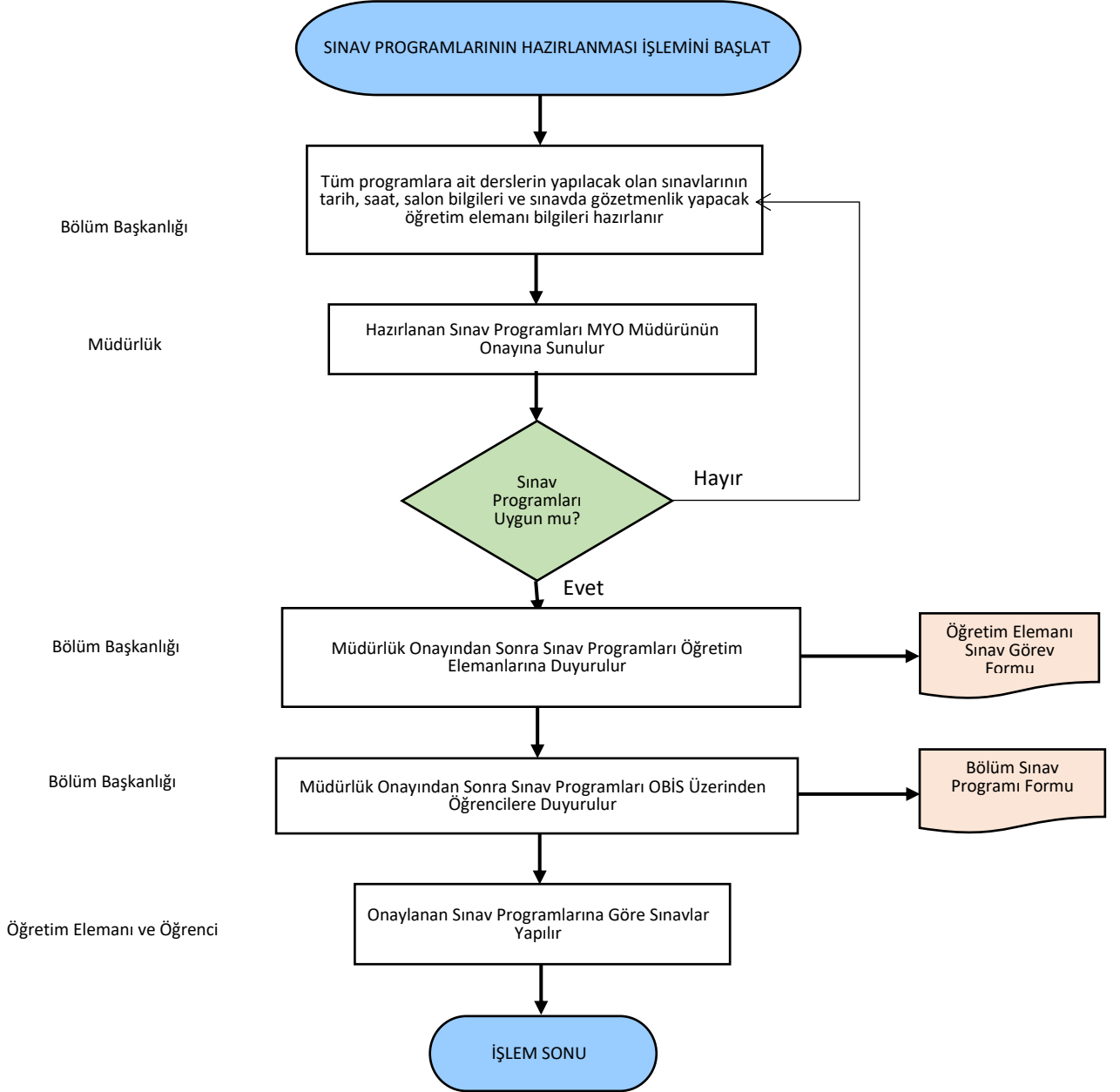


	<b>T.C.</b> <b>KONYA TEKNİK ÜNİVERSİTESİ</b> <b>MALZEME VE MALZEME İŞLEME</b> <b>TEKNOLOJİLERİ BÖLÜMÜ</b> <b>İŞ AKIŞ SÜREÇ FORMU</b>	Doküman No	MLMY-GT-5.09.006
		İlk Yayın Tarihi	18.05.2022
		Revizyon No	00
		Revizyon Tarihi	18.05.2022
		Sayfa 1 / 3	

<b>1- Sürecin Tanımı</b>	SINAV PROGRAMLARININ HAZIRLANMASI SÜRECİ
<b>2- Sürecin Sahibi</b>	MYO Müdürü, MYO Bölüm Başkanları, Öğretim Elemanları, Öğrenciler
<b>3- Sürecin Amacı</b>	Vize, Final, Bütünleme, Mazeret, Tek Ders Final, Tek Ders Bütünleme sınav programlarının akademik takvimde belirlenen zaman aralıklarında olacak şekilde hazırlanıp öğretim elemanlarına ve öğrencilere duyurulması ve sınavların bu tarihlerde ilan edilen dersliklerde yapılması.
<b>4- İlgili Mevzuat Maddeleri</b>	1- Konya Teknik Üniversitesi Önlisans ve Lisans Eğitim-Öğretim ve Sınav Yönetmeliği
<b>5- Riskler/Fırsatlar</b>	Riskler: Öğrencinin ilgili sınava girememesi Öğrencinin dersten kalarak dönem uzatması Fırsatlar: Sınavlarına çalışarak zamanında giren öğrenci başarılı olarak okulunu zamanında bitirerek akademik başarı sağlar ve eğitimin sonundaki hedeflerine ulaşarak iş hayatına atılır veya DGS'ye girerek Lisans tamamlayabilir.
<b>6- Süreç Girdileri (Belgeler)</b>	Taslak Bölüm Sınav Programları Onaylanmış Öğretim Elemanına Ait Sınav Görevleri Formu Onaylanmış Bölümlere Ait Sınav Programı Formu

	<p style="text-align: center;"><b>T.C.</b> <b>KONYA TEKNİK ÜNİVERSİTESİ</b> <b>MALZEME VE MALZEME İŞLEME</b> <b>TEKNOLOJİLERİ BÖLÜMÜ</b> <b>İŞ AKIŞ SÜREÇ FORMU</b></p>	Doküman No	MLMY-GT-5.09.006
		İlk Yayın Tarihi	18.05.2022
		Revizyon No	00
		Revizyon Tarihi	18.05.2022
		Sayfa 2 / 3	

<b>7- Süreç Sorumlusu</b>	<b>8- İş Akış Şeması</b>	<b>9- Süreç Çıktıları</b>
---------------------------	--------------------------	---------------------------



	<b>T.C.</b> <b>KONYA TEKNİK ÜNİVERSİTESİ</b> <b>MALZEME VE MALZEME İŞLEME</b> <b>TEKNOLOJİLERİ BÖLÜMÜ</b> <b>İŞ AKIŞ SÜREÇ FORMU</b>	Doküman No	MLMY-GT-5.09.006
		İlk Yayın Tarihi	18.05.2022
		Revizyon No	00
		Revizyon Tarihi	18.05.2022
		Sayfa 3 / 3	

<b>10- SÜREÇ ÖLÇME KRİTERLERİ</b>	Vize, Final, Bütünleme, Mazeret, Tek Ders, Ek Sınav Final, Ek Sınav Bütünleme sınavlarının zamanında yapılması
<b>11- SÜREÇ PERİYODU</b>	<p>Sınavlar, akademik takvime göre belirlenmiş tarih aralıklarında yapılır.</p> <p>Tüm programlara ait haftalık ders programında belirtilen derslerin yapılacak olan sınavlarının tarih, saat, salon bilgileri ve sınavda gözetmenlik yapacak öğretim elemanı bilgileri hazırlanır.</p> <p>Hazırlanan bu sınav programları Müdürlüğünün onayına sunulur.</p> <p>Onaylanan sınav programları öncelikle öğretim elemanlarına bildirilir.</p> <p>Daha sonra onaylanan sınav programları öğrencilere duyurulur.</p> <p>Sınavlar, bölüm sınav programlarına göre ilgili öğretim elemanları gözetiminde uygulanır.</p>
<b>Dokümanı Hazırlayan</b> <b>BİRİM KALİTE TEMSİLCİSİ</b>	<b>Dokümanı Onaylayan</b> <b>Birim Yöneticisi</b> <b>BÖLÜM BAŞKANI</b>